

**PLURIDISCIPLINARITE
ET
SPECIFICITES DU BTP**

**SYMPOSIUM BTP
CONGRES LILLE JUIN 2014**

AMCO BTP CREUSE DORDOGNE HAUTE VIENNE

- 86% des adhérents comptent moins de 10 salariés
- 13% des adhérents de 10 à 50 salariés
- Moins de 1% des adhérents ont plus de 50 salariés

PRIORITE D'ACTION

Le besoin:

- Prévenir les risques de TMS liés aux manutentions et aux postures pénibles
(facteurs de risques définissant la pénibilité)

La cible:

- un grand nombre de petites entreprises
- peu organisées en matière de prévention des risques professionnelles

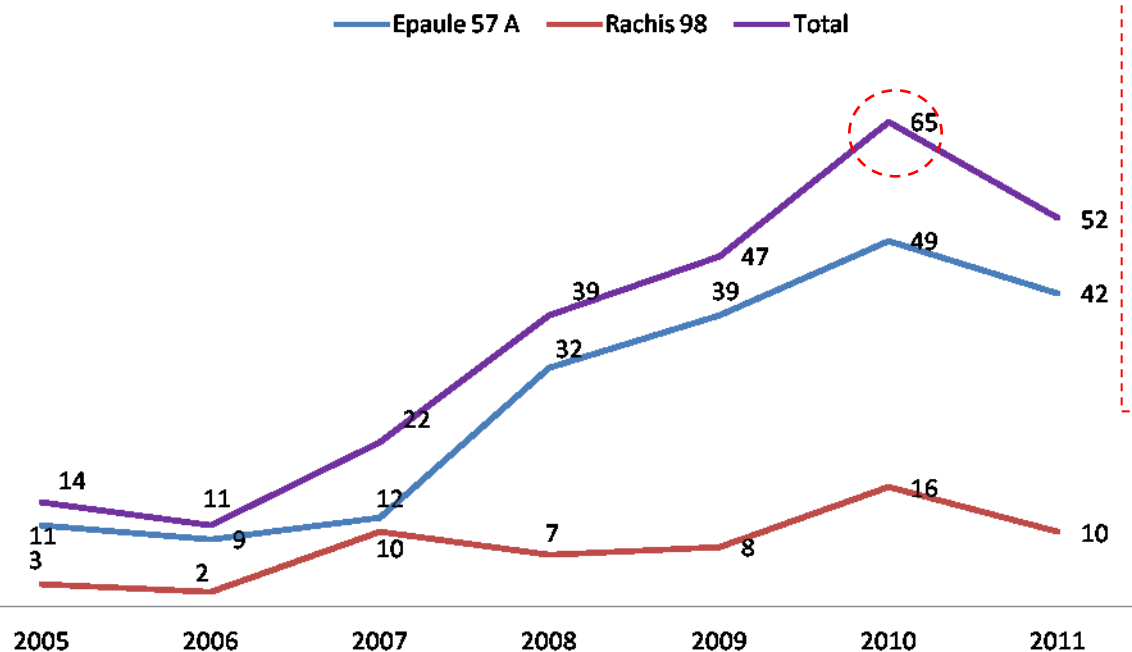
POURQUOI LES TMS?

Les TMS sont les pathologies qui occasionnent pour le secteur du BTP:

- le plus de Maladies Professionnelles (MP)
- un grand nombre de journées d'arrêts de travail
- des cas fréquents d'inaptitude

POURQUOI LES TMS?

EVOLUTION DU NOMBRE DE MALADIES PROFESSIONNELLES TMS ÉPAULE ET AFFECTIONS DU RACHIS LOMBAIRE INDEMNISÉES CHEZ LES SALARIES DU BTP 2005 – 2011 HAUTE VIENNE CREUSE DORDOGNE



RÉPARTITION PAR NUMÉRO DE RISQUE DES 65 MP INDEMNISÉES:

- ENTREPRISES DE MAÇONNERIE - 26
- ENTREPRISES PLOMBERIE CHAUFFAGE - 9
- ENTREPRISES PEINTURE - 9
- ENTREPRISES FABRICATION POSE MENUISERIES - 8
- ENTREPRISES DE TERRASSEMENT - 3
- ENTREPRISE MÉTALLERIE - 3
- ENTREPRISES INSTALLATION ÉLECTRIQUE - 2
- ENTREPRISES SOLIERS - 2
- ENTREPRISE CHARPENTE - 1
- ENTREPRISE COUVERTURE - 1
- CONSTRUCTION / ENTRETIEN FOURS - 1

*SOURCE CARSAT Centre Ouest – Aquitaine

PROBLEMATIQUE BTP AMCO BTP

- Comment mettre en place des actions de prévention pertinentes et peu chronophages?
- Comment aider les entreprises à prévenir les TMS liés aux approvisionnements de chantier?

Pourquoi les approvisionnements de chantier?

APPROVISIONNEMENTS DE CHANTIER

Pourquoi les TMS et les approvisionnements de chantier?

Quelque soit le métier, l'approvisionnement du chantier / du poste de travail en matériaux et en matériel est une étape incontournable.

Les phases d'approvisionnement concentrent une grande partie des manutentions

DÉFINITION:

1°) APPROVISIONNEMENTS DE L'OUVRAGE

2°) DÉPLACEMENTS HORIZONTAUX DES CHARGES A L'EXTÉRIEUR DE L'OUVRAGE

3°) DÉPLACEMENTS VERTICAUX

4°) DÉPLACEMENTS VERTICAUX DES CHARGES A L'INTÉRIEUR DE L'OUVRAGE

5°) DÉPLACEMENTS HORIZONTAUX

L'ENQUÊTE TMS ET APPROVISIONNEMENTS DE CHANTIER

OBJECTIFS:

- **DRESSER UN ÉTAT DES LIEUX** PARTIEL DES SALARIÉS SUIVIS À L' AMCOBTP TOUCHÉS PAR DES TMS EN LIEN AVEC LES APPROVISIONNEMENTS.
- **RECUEILLIR LE POINT DE VUE DES SALARIÉS** ET NOTAMMENT LEURS « TRUCS ET ASTUCES » PERMETTANT DE LIMITER VOIRE DE RÉDUIRE LES TMS LIÉS AUX APPROVISIONNEMENTS.
- **SENSIBILISER** AU MOYEN D'ARGUMENTS OBJECTIFS ET CHIFFRÉS, LES CHEFS D'ENTREPRISE AUX TMS ENGENDRÉS PAR LES APPROVISIONNEMENTS ET LEUR CONSEILLER DES PISTES D'AMÉLIORATION POSSIBLES AU COURS DE SESSION D'INFORMATION PAR MÉTIER

CARACTÉRISTIQUES DES ENTREPRISES

**CIBLE DE L'ENQUÊTE :
TPE (MOINS DE 20 S.) À 87%**

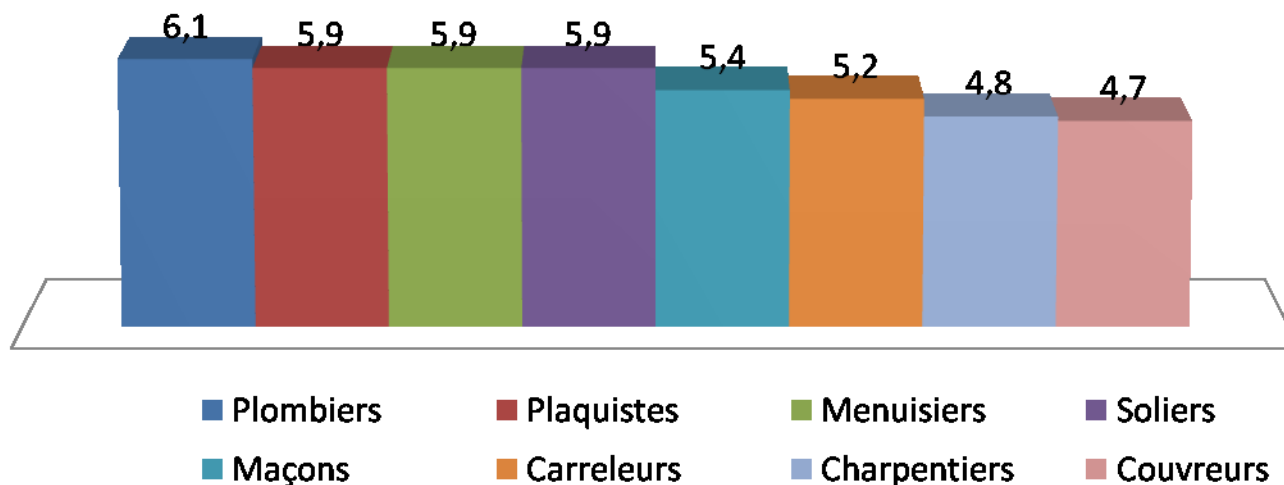
**LES TPE À L'AMCOBTP REPRÉSENTENT 94% DES
ENTREPRISES ADHÉRENTES**

= ÉCHANTILLONNAGE ASSEZ REPRÉSENTATIF DES SALARIÉS SUIVIS

365 salariés de 217 entreprises différentes

ENQUÊTE TMS ET APPROVISIONNEMENTS DE CHANTIER: LES RÉSULTATS

Pénibilité moyenne « phases approvisionnements » par métier

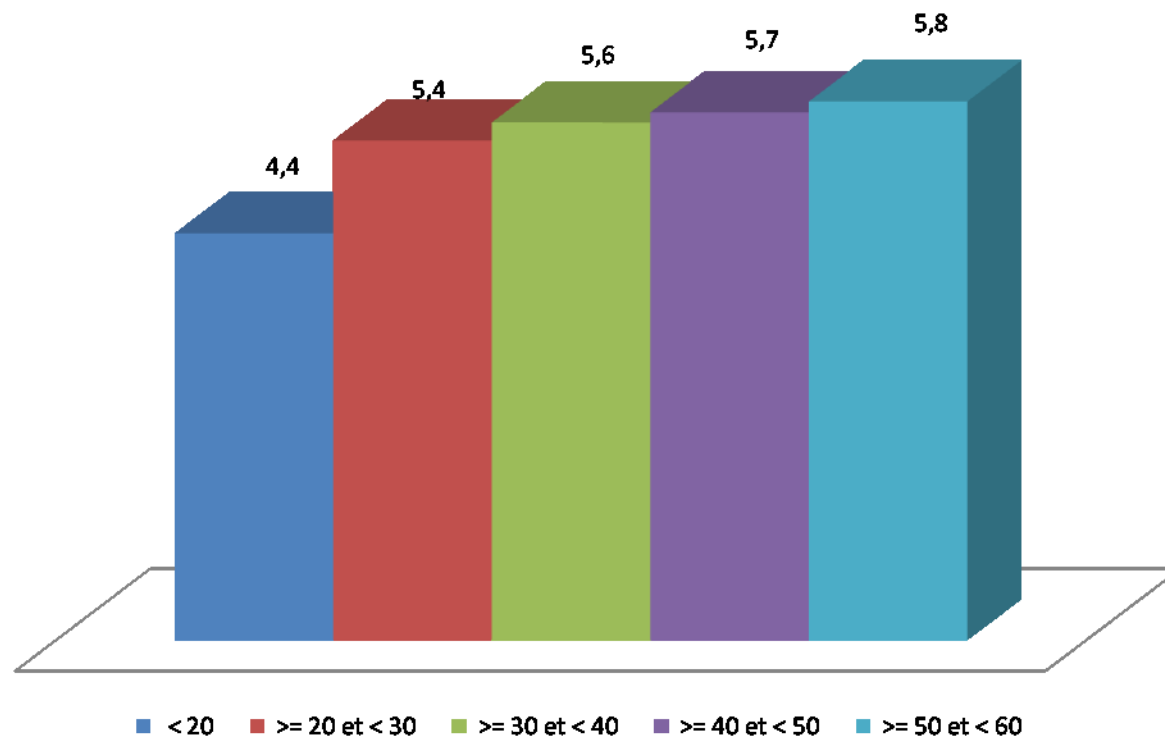


les salariés, « habitués » à la dureté de la tâche, se plaignent peu et négligent les signaux d'alarme comme les douleurs persistantes... TMS

« Pour les salariés la pénibilité fait partie du métier »

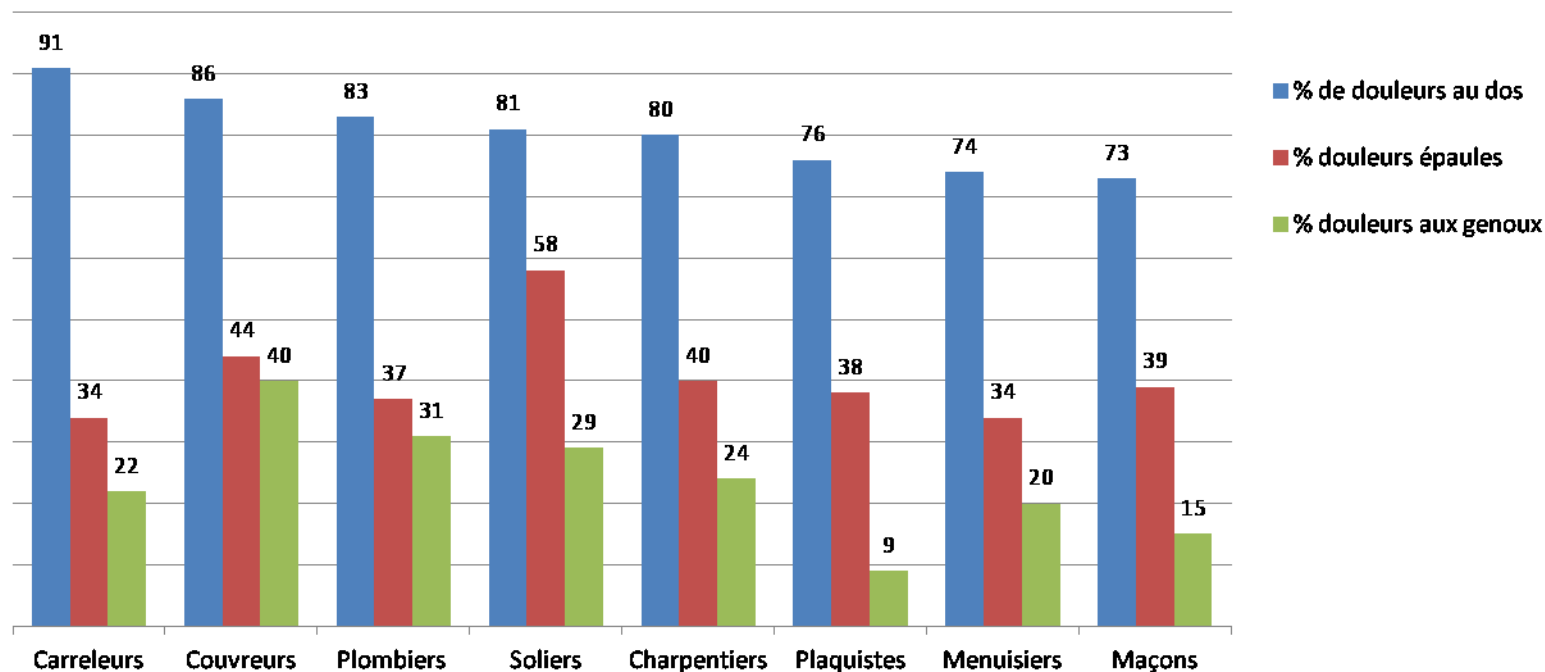
ENQUÊTE TMS ET APPROVISIONNEMENTS DE CHANTIER: LES RÉSULTATS

Pénibilité moyenne « approvisionnements » par âge



ENQUÊTE TMS ET APPROVISIONNEMENTS DE CHANTIER: LES RÉSULTATS

Répartition des douleurs ressenties par métiers



VALORISATION DES RESULTATS

SENSIBILISER LES ENTREPRISES:

ETAPE 1: CRÉER UN SUPPORT D'INFORMATION:

- Introduire le sujet avec des résultats qui les concernent
- Insister sur l'intérêt d'organiser en amont l'approvisionnement des chantiers et des postes de travail
- Communiquer sur :
 - les aides financières
 - dispositif pénibilité OPPBTP Nov. 2012
 - contrats de prévention de la CARSAT
 - AGEFIPH
 - Prêt BTP banque...
 - les offres de formations (PRAP... ADAPT...)

**SPÉCIAL
ENTREPRISES TPE
CREUSE-DORDOGNE-
HAUTE-VIENNE**

AMÉLIORATION DES CONDITIONS DE TRAVAIL tous concernés !

Quelque soit le métier, les salariés font face aux mêmes difficultés concernant les approvisionnements de chantier...

Ces difficultés sont autant de facteurs de risques de TMS!

La solution.... **Il s'agit essentiellement d'anticiper les besoins... préparation de chantier!**

... ce n'est pas nouveau.....!!!!!!

LES APPROVISIONNEMENTS DE CHANTIER : QUELLES BONNES PRATIQUES ?



- ▶ Adapter l'effectif au chantier à réaliser
- ▶ Prévoir les aires de stockage
- ▶ Faire livrer les matériaux par les fournisseurs sur le chantier
- ▶ Maintenir le chantier en ordre pour éviter d'encombrer les accès et les postes de travail
- ▶ Approvisionner au plus près du poste de travail
- ▶ Disposer du matériel de maintenance adapté au bon moment



Votre service de santé au travail a réalisé une enquête :

Unanimité chez les salariés interrogés : pas de place pour l'improvisation !

Il faut :

- ▶ préparer les chantiers en amont
- ▶ anticiper les besoins pour limiter les manutentions

Avec vous, les acteurs de la prévention et de la santé au travail se mobilisent.

Des actions concrètes :

- ▶ accompagnement individualisé
- ▶ évaluation des risques
- ▶ subvention pénibilité OPPBTP www.preventionbtp.fr
- ▶ formation



VALORISATION DES RESULTATS

SENSIBILISER LES ENTREPRISES:

ETAPE 2: ORGANISER DES « RÉUNIONS D'INFORMATION »

LA CIBLE = **LES CHEFS D'ENTREPRISE**

**LES ENTREPRISES DONT LES SALARIÉS ONT PARTICIPÉ À L'ENQUÊTE
EN PRIORITÉ**

LES MOYENS =

SESSIONS (2H MAX) OPP BTP / AMCO BTP

PAR DÉPARTEMENT / PAR MÉTIER

EN PARTENARIAT AVEC LES ORGANISATIONS PATRONALES