

# Cancer du sein et Retour en Entreprise

Angélique JAUFFRENEAU  
Psychologue du travail



Santé au Travail

Membre du réseau régional STL Limousin



## La personne au-delà du corps



- Un vécu singulier de la maladie
- Un réel travail psychique à mener
- Des difficultés tant somatiques que psychiques qui peuvent émerger très à distance de la survenue du cancer.
- Le sentiment de n'être plus jamais comme avant , pour soi comme dans le regard d'autrui.
- Une modification des repères existentiels.





## L'après-cancer : une phase complexe

---



- Le soulagement de la fin des traitements vs un sentiment de vulnérabilité, d'incertitude et de perte de contrôle.
- Le désir d'un retour à l'état antérieur (représentation de la guérison) vs une réévaluation des priorités de l'existence.
- Le besoin d'être soutenu sur le plan social et familial alors qu'une prise de distance s'opère.
- Des séquelles physiques et/ou psychiques.





## Des séquelles physiques indissociables de l'état psychologique



Mieux les connaître, mieux cerner leurs relations mutuelles : un levier d'action pour accompagner la reprise du travail

- La fatigue
- La douleur
- L'image corporelle
- Les troubles cognitifs





## Les troubles émotionnels, la détresse psychologique

---



Des symptômes fréquents mais qui diminuent dans les **12 à 24 mois** qui suivent la fin des traitements :



- Anxiété et troubles anxieux
- Humeur dépressive et dépression
- Détresse émotionnelle

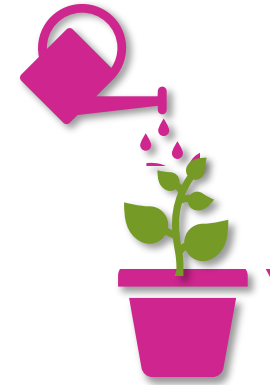


## Une évolution positive de l'état psychologique possible

---



- Une nouvelle hiérarchisation des priorités, des réaménagements professionnels et sociaux, le développement de la dimension de spiritualité.
- L'adaptation psychologique dans l'après-cancer : le rôle majeur des émotions.
- Le soutien émotionnel : un facteur « protecteur ».

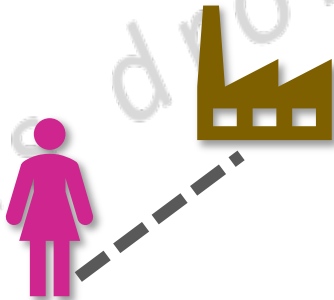




# Cancer du sein et reprise du travail



- Le travail et la reprise du travail : un enjeu pour la personne.
- Travailler avec/malgré les séquelles physiques et psychologiques.
- Un travail psychologique en parallèle d'un travail productif.
  - Retravailler « avec » : ressenti individuel, ressenti collectif.
  - Dirigeantes et travailleuses indépendantes, qu'en est-il ?





## Aspect restructeur du travail

---



« La valeur subjective du travail tient au fait qu'il est complètement impliqué dans les processus de construction/reconstruction de l'identité, dans la réalisation de soi, dans la santé mentale et somatique du sujet »

C. DEJOURS, 1980



Merçi



05/10/2021  
Santé au Travail

**présanse**

PRÉVENTION ET SANTÉ AU TRAVAIL - A JAUFFRENEAU  
NOUVELLE-AQUITAINE

**DÉPISTAGE  
DESCANCERS**  
Centre de coordination  
Nouvelle-Aquitaine

