

Avoir les bons gestes

En prévention

Il convient d'être prudent et de **NE PAS S'APPROCHER A MOINS DE 5 M DU NID.**

Ne pas chercher à détruire soi même les nids mais faire appel à des professionnels :

- Sur le domaine privé c'est une entreprise privée relevant de l'activité « services de désinfection, dératisation et désinsectisation » qui intervient.
- Sur le domaine public, ce sont les sapeurs-pompiers qui interviennent dès lors qu'il y a un risque particulier pour des tiers.

En cas de piqûre

RESTEZ CALME... Les piqûres, très douloureuses, causent généralement une simple réaction locale qui n'est pas dangereuse sauf en cas de localisation à certains endroits du corps comme les yeux ou la bouche et en cas de piqûres multiples.

L'hypersensibilité immédiate au venin chez un sujet allergique peut entraîner l'obstruction des voies aériennes supérieures et/ou de fortes réactions allergiques (1 piqûre suffit) nécessitant une hospitalisation.

Faire appel aux professionnels de santé

CONSULTEZ rapidement un médecin ou **ALERTEZ** les urgences médicales en composant le **15** ou le **112** depuis un téléphone portable.

- Dans les entreprises concernées par le travail en extérieur, des **TROUSSES DE SECOURS** doivent être accessibles sur les chantiers. Leur contenu doit être élaboré avec le **médecin du travail**.
- Les personnes allergiques au venin d'hyménoptères doivent avoir une **TROUSSE D'URGENCE INDIVIDUELLE** prescrite par le médecin traitant.
- Le salarié allergique doit prévenir le médecin qui mettra en place le protocole d'intervention en lien avec les sauveteurs secouristes du travail.

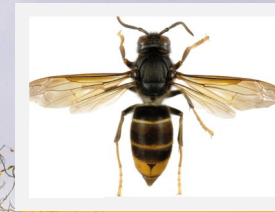
Cachet du médecin du travail :



santé au travail en limousin



L'essentiel & plus encore



LE FRELON ASIATIQUE

Un risque professionnel dans les métiers de l'agriculture, du BTP, des parcs et jardins, de la forêt...

Le frelon asiatique ou frelon à pattes jaunes (*Vespa velutina*)



Vespa velutina (frelon asiatique)



Vespa crabro



Nid de Vespa velutina

Le reconnaître

Présent en Limousin depuis 2007, le frelon asiatique se différencie de son cousin européen *Vespa crabro* par sa taille plus petite, ses pattes jaunes et ses couleurs plus foncées : thorax noir, abdomen foncé avec une fine strie jaune près du thorax, seul le 4ème segment de son abdomen porte une large bande jaune orangé.

Son nid de forme sphérique ou ovale peut atteindre jusqu'à 80 cm de diamètre. Il est souvent accroché à des hauteurs importantes mais aussi sous un abri aéré.

Un danger

Le frelon asiatique est peu agressif spontanément sauf s'il est dérangé, auquel cas, il peut attaquer en groupe d'une manière virulente.

Son venin n'est pas particulièrement toxique, en revanche son aiguillon peut traverser les tissus épais et piquer en profondeur (1 cm) et surtout pulvériser du venin à distance.

Les facteurs de risques sont :

Les piqûres multiples, les piqûres des muqueuses et l'hypersensibilité au venin d'hyménoptères (guêpes, abeilles, bourdons, frelons).

Un risque réel

Il est rapporté que le nombre de piqûres d'hyménoptères restent constants en France mais que les cas de piqûres liés au frelon asiatique augmentent. Des décès lui sont imputés dans des contextes d'antécédents d'allergie connue aux hyménoptères.

Ce risque d'exposition apparaît important du fait de l'invasion de ce frelon sur le territoire français.

En limousin, depuis 2010, 12 accidents du travail, certains mortels, ont été enregistrés.

