

# **ANALYSE DES BESOINS DES ADHERENTS**

SYNTHESE

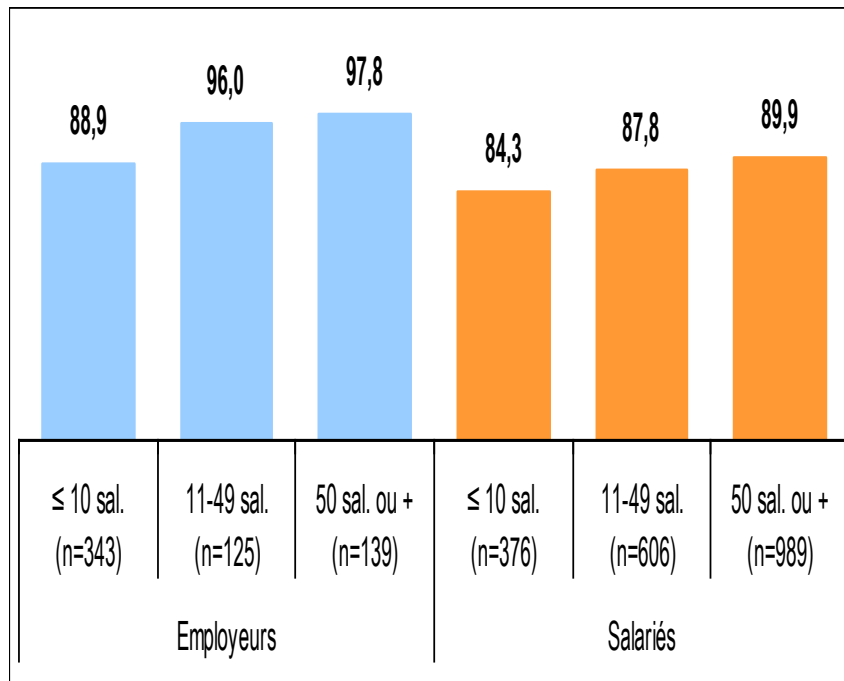
# ANALYSE DES BESOINS DES ADHERENTS.

- **Le contexte**
  - Réforme (CPOM)
  - Démarche de progrès
- **L'étude**
  - Elaborée avec l'ORS.
  - Questionnaire construit pour permettre de multiples confrontations des réponses
  - Rapprochement de données objectives internes et externes.
- **Echantillon de l'enquête :**
  - Echantillon statistique fiable.
    - 2223 entreprises (2000 de moins de 50 salariés et 223 de plus de 50)
    - 2074 questionnaires salariés
- **Les résultats**
  - Exploités selon 3 créneaux: 10< ; 50< ; >50.

# L'IMPORTANCE DE LA SANTÉ ET DE LA SÉCURITÉ

Santé et sécurité : des éléments **plus importants** pour les **employeurs** que pour les salariés des moyennes et grandes entreprises.

**Plus l'entreprise est grande**, plus ces notions de santé et de sécurité **sont importantes**

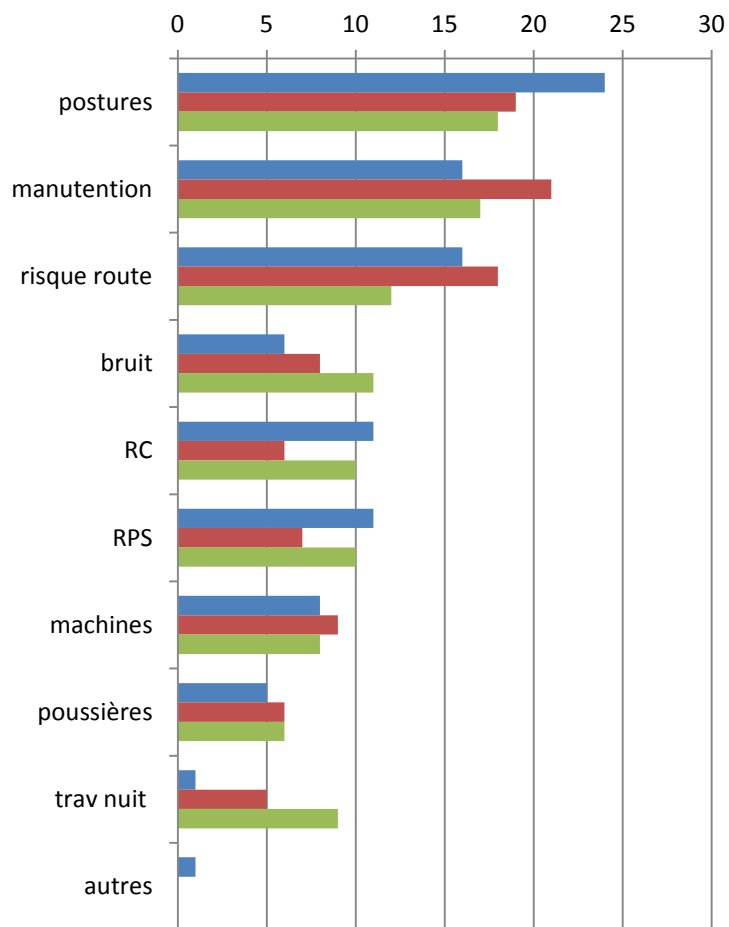


## Réalisation du DUER

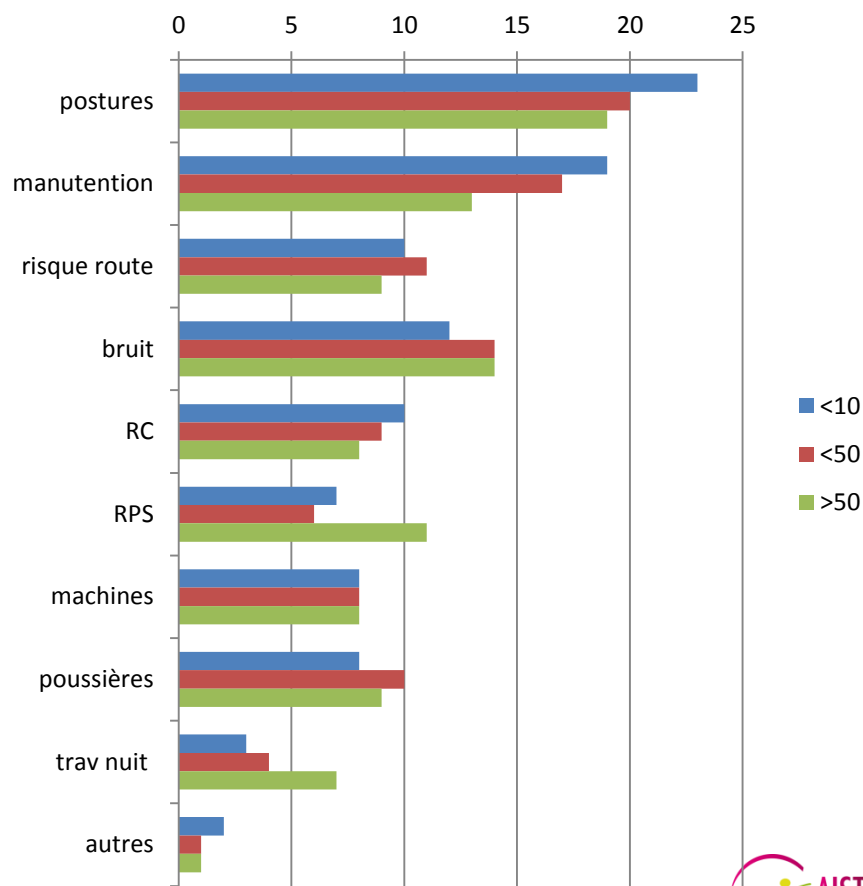
- **Plus d'1 employeur/2** dit ne pas connaître ce document pour les entreprises de moins de 10 salariés.
- **Plus d'1 employeur/2** dit manquer de temps pour s'occuper de cette démarche dans les entreprises entre 10 et 50 salariés.

# LES RISQUES IDENTIFIÉS (EMPLOYEURS ET SALARIÉS)

## Employeurs

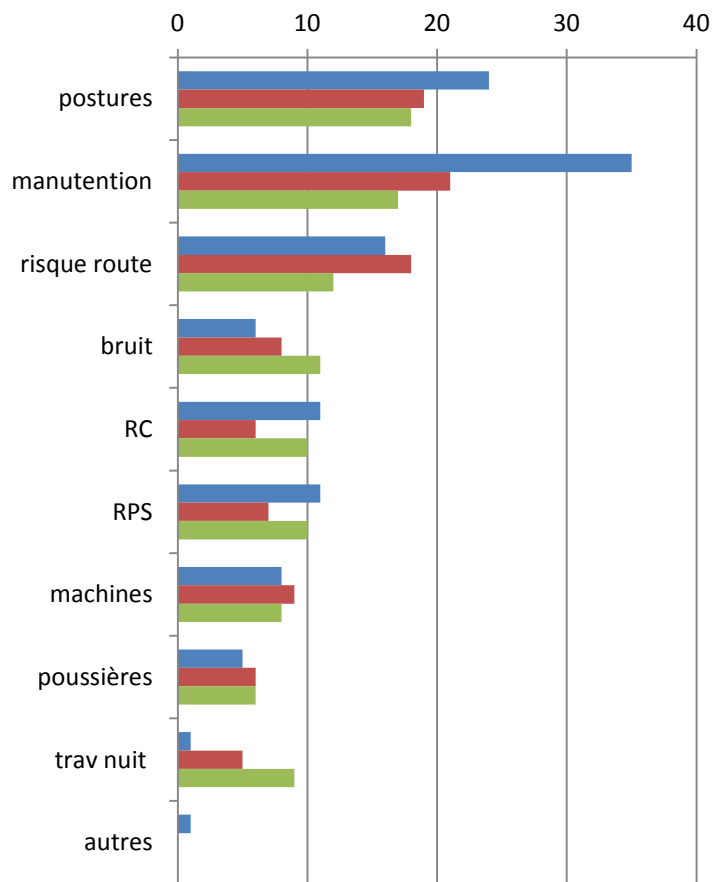


## Salariés

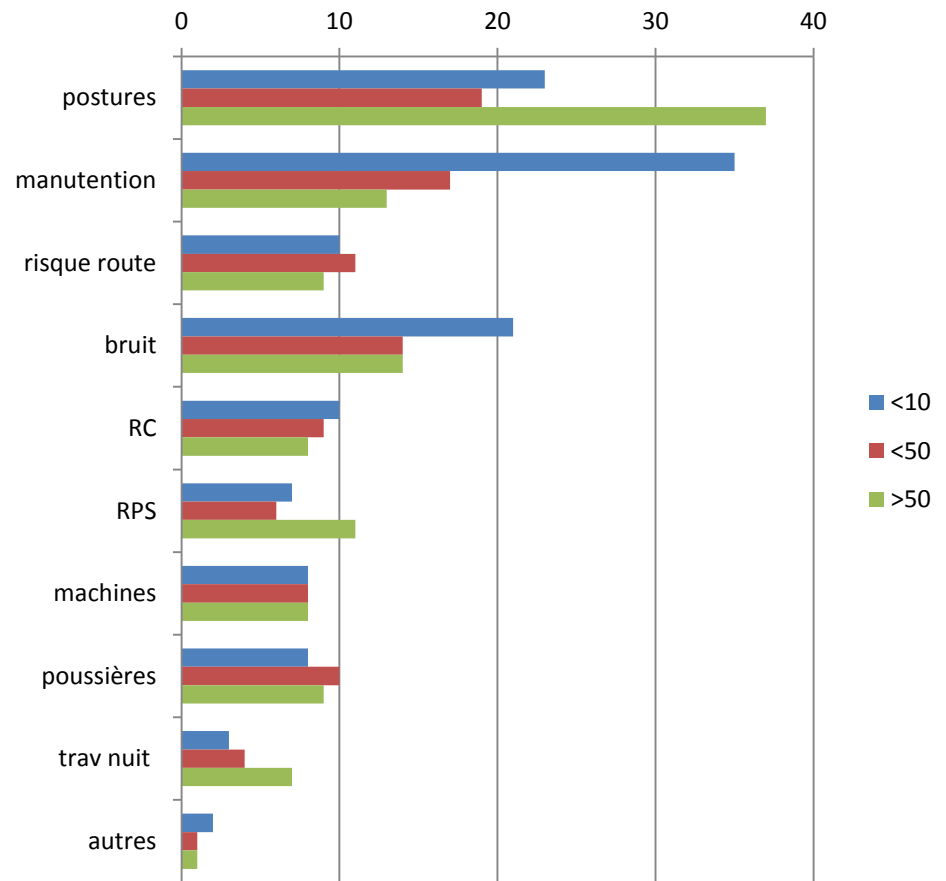


# INTÉRÊTS EMPLOYEURS ET SALARIÉS (THÈMES D'INFORMATION)

## • Employeurs



## • salariés.

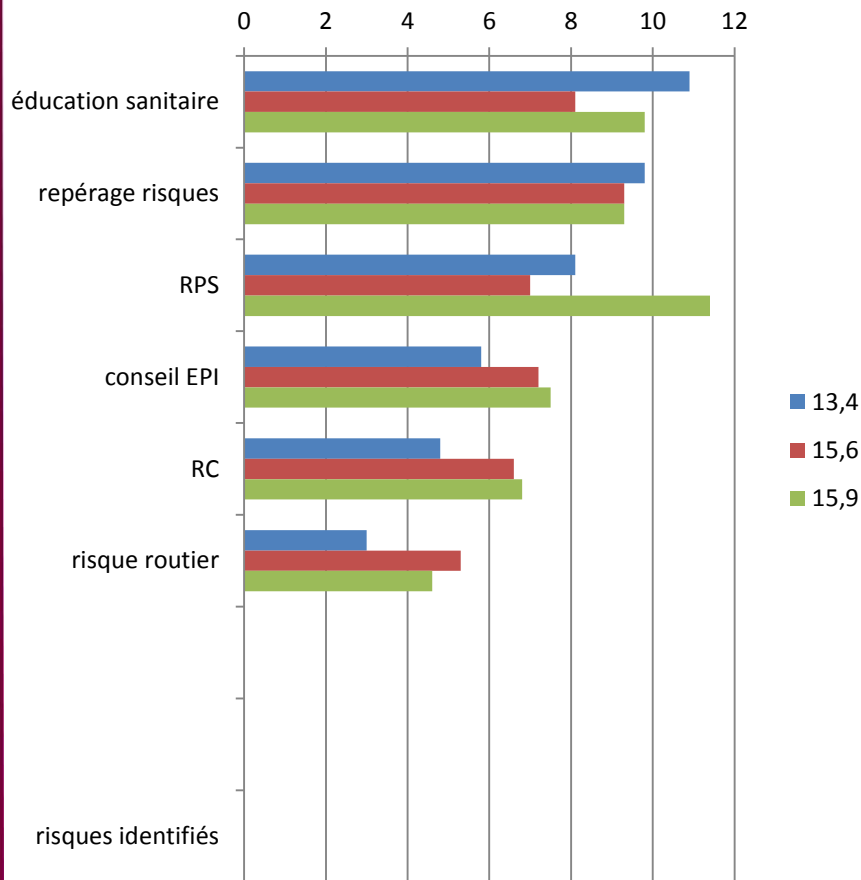


# CONFRONTATION À DES INDICATEURS OBJECTIFS (TRANSFORMATION ATTENTES EN BESOINS)

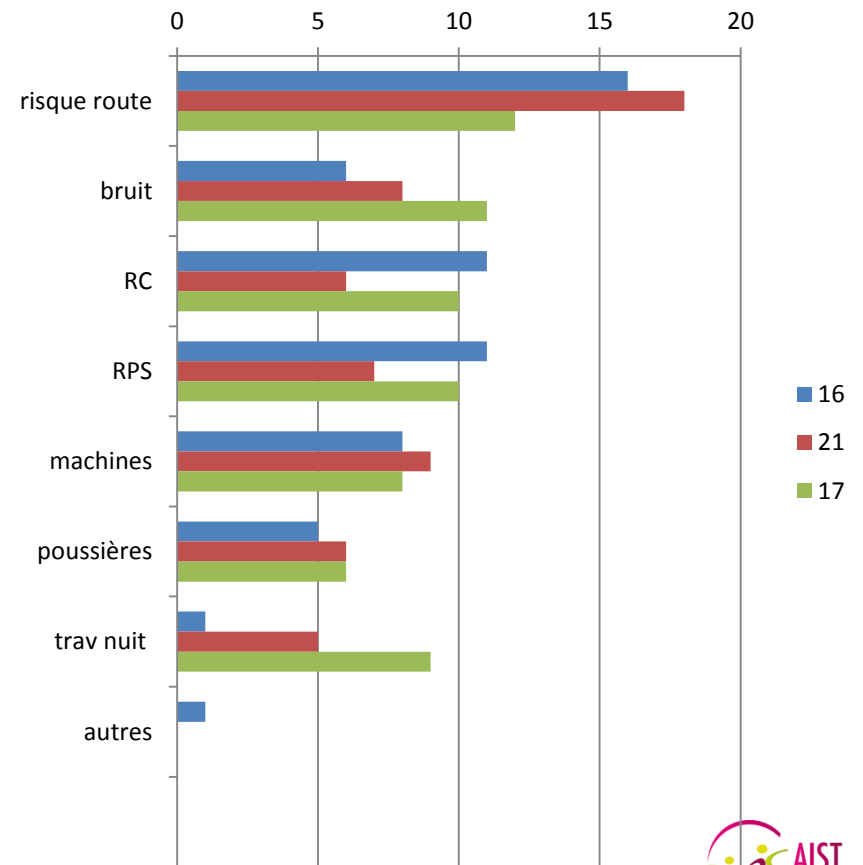
ATTENTES	INDICATEURS internes et externes
<b>TMS</b>	STAT. CARSAT 2012 : 456 MP STAT. interne 2012: 11668 salariés soumis à un risque de MP (*articulations et rachis)
<b>ROUTIER</b>	STAT. interne 2012: 13651 salariés soumis à un risque d'AT STAT. CARSAT 2012 : 2776 Acc. De trajet
<b>BRUIT</b>	STAT. CARSAT 2012: 2eme MP après les TMS (articulations & rachis) STAT. Interne : 7066 salariés soumis à un risque de MP
<b>CHIMIQUE</b>	STAT interne : ↑ des demandes service E&M :103-131-201 (2011/12/13) 7742 salariés soumis à un risque de MP
<b>Addiction</b>	Textes réforme SST
<b>RPS</b>	Indicateur qualitatif rapports d'activité médecins 2010-2011-2012 MCP 2012

# TYPES D'INTERVENTIONS PLÉBISCITÉES .

## ● Employeurs



## ● Salariés



# CPOM: THÉMATIQUES RETENUES POUR LES ACTIONS PRÉVENTIVES

THEMATIQUES	Indicateurs	P. service	CPOM
<b>EvRP</b>	1 employeur de TPE sur 2 ne connaît pas. 13% de FE réalisée AIST87	<b>X</b>	
<b>TMS</b>	Stats CARSAT, rapports activité	<b>X</b>	<b>X</b>
<b>BRUIT</b>	Stats CARSAT, rapports activité	<b>X</b>	
<b>CHIMIQUE</b>	rapports activité (nbre salariés exposés)	<b>X</b>	<b>X</b>
<b>PDP</b>	Textes réforme SST STAT. interne (2010-2011-2012) : ↑ des visites de pré reprises : 1 015-1 237-1 457 ↑ Du nbre d'apt. Avec am.: 453-488-508 ↑ Du nbre d'inaptitudes définitives: 251-298-324 ↑ Du nbre d'inaptitudes à un poste: 230-261-288	<b>X</b>	<b>X</b>
<b>Age travail/pénibilité</b>	Textes pénibilité	<b>X</b>	<b>X</b>
<b>Veille sanitaire</b>	Enquêtes EVREST et MCP	<b>X</b>	<b>X</b>
<b>RPS</b>	CF. diapo 12	<b>X</b>	
<b>Addictions</b>	CF. diapo 12	<b>X</b>	
<b>Routier</b>	CF. diapo 12	<b>X</b>	