

LA FORMATION
ADAPTÉE
À VOS BESOINS

CATALOGUE FORMATIONS 2024

SANTÉ ET PRÉVENTION
DES RISQUES PROFESSIONNELS



Service formation STL
Tél : 05 55 20 75 30
E-mail : formation@stlim.org

www.sante-travail-limousin.org

QUALIOPI LE RÉFÉRENCIEL QUALITÉ

Qualiopi
processus certifié

REPUBLICQUE FRANÇAISE

La certification qualité a été délivrée
au titre des catégories d'actions suivantes :
actions de formation

DÉLIVRÉE PAR



ICPF

CERTIFICATION
QUALITÉ



Accréditation
N° 5-0616
Portée disponible
sur www.cofrac.fr



STL Formation est certifiée QUALIOPI depuis 2021. Cette certification atteste de la qualité des actions des formations dispensées par Santé Travail en Limousin et permet une plus grande lisibilité de l'offre de formation auprès des entreprises et des usagers.

OPTEZ POUR LA QUALITÉ DE NOS FORMATIONS

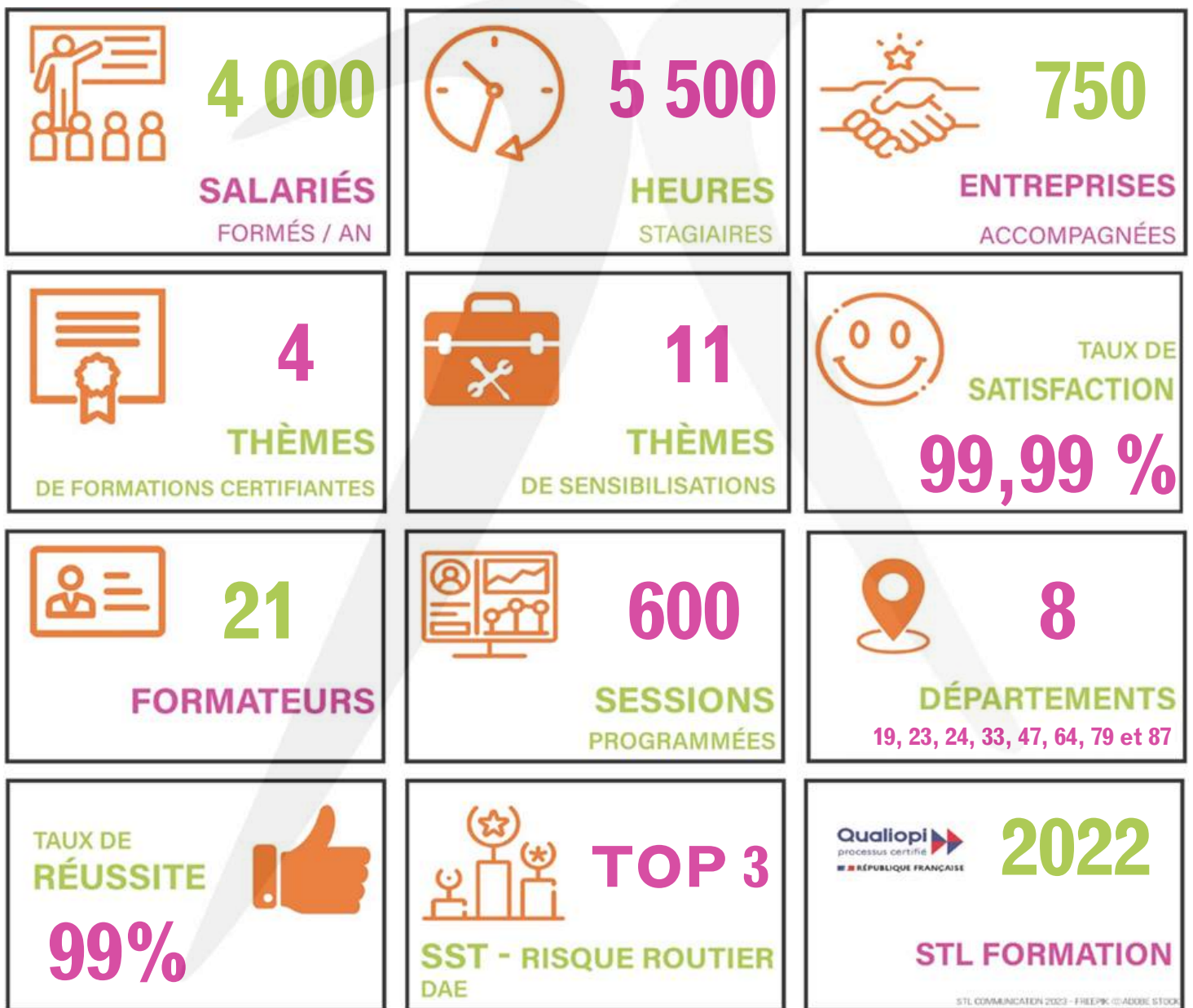
POUR VOUS FORMER À LA PRÉVENTION DES RISQUES PROFESSIONNELS

QUI SOMMES NOUS ?

STL propose des formations adaptées aux besoins des entreprises et des salariés dans le domaine de la **santé au travail** et de la **prévention des risques professionnels**.

Chaque année, plus de 4 000 salariés sont formés, informés et sensibilisés à la prévention des risques, par une équipe de formatrices et formateurs disposant des certificats nécessaires mais aussi, du savoir-faire et de l'expérience indispensable dans ce domaine.

STL FORMATION EN CHIFFRES (2023)



En contactant notre service au 05.55.20.75.30 ou en allant sur notre site : www.sante-travail-limousin.org vous pourrez obtenir toutes les précisions et informations complémentaires, mais également des conseils afin de développer ou adapter vos formations aux situations particulières de votre entreprise.

NOS FORMATIONS

Sauveteur Secouriste du Travail	Page 8
MAC Sauveteur Secouriste du Travail	Page 9
Formateur Sauveteur Secouriste du Travail	Page 10
MAC Formateur Sauveteur Secouriste du Travail	Page 12
PRAP Sanitaire et médico-social (2S) version ALM	Page 14
MAC PRAP Sanitaire et médico-social (2S) version ALM	Page 16
Formation complémentaire ALM - PRAP Sanitaire et médico-social (2S)	Page 18
PRAP Industrie, Bâtiment, Commerce et activités de bureau (IBC)	Page 19
MAC PRAP Industrie, Bâtiment, Commerce et activités de bureau (IBC)	Page 20
Acteur Prévention secours du secteur de l'Aide et du Soins à Domicile (APS-ASD) version ALM	Page 21
MAC Acteur Prévention secours du secteur de l'Aide et du Soins à Domicile (APS-ASD) version ALM	Page 23
Formation complémentaire ALM - Acteur Prévention secours du secteur de l'Aide et du Soins à Domicile (APS-ASD)	Page 24
Prévention du risque routier	Page 26
Module Véhicule Utilitaire Léger (VUL)	Page 27
Conduites addictives	Page 28
Apprentissage aux gestes de premiers secours	Page 29
Information au défibrillateur automatisé externe (DAE)	Page 30
Premiers Secours en Santé Mentale - Module standard (<i>Nouveauté 2024</i>)	Page 31
Appréhender les effets de vieillissements avec un simulateur (<i>Nouveauté 2024</i>)	Page 32
Apprentissage aux techniques de manutention (travailleurs handicapés en ESAT)	Page 33
Le risque biologique infectieux	Page 34
Savoir analyser une situation de travail	Page 35
Harcèlement Sexuel et Agissements Sexistes (<i>Nouveauté 2024</i>)	Page 36
Bien (ré)agir en cas d'intrusion malveillante (<i>Nouveauté 2024</i>)	Page 37
E-Learning	Page 39
Semaine de la QVCT 17 au 21 Juin 2024 (<i>Nouveauté 2024</i>)	Page 41
Pour un management bienveillant générateur de bien être (<i>Académie SPINOZA</i>)	Page 42

PRAP : Prévention des Risques liés à l'Activité Physique
MAC : Maintien et actualisation des compétences
ALM : Accompagnement à la mobilité

LIEUX DE FORMATION SESSIONS INTERENTREPRISES



Toutes nos salles de formation sont accessibles aux personnes à mobilité réduite.

MODALITÉS PRATIQUES

VOUS INSCRIRE

Vous pouvez faire une demande de pré-inscription directement sur le site internet www.sante-travail-limousin.org ou par mail à formation@stlim.org. Un devis et le programme vous seront adressés par mail.

Si la session demandée est complète, un mail avec des propositions de dates disponibles vous sera envoyé. Aucune inscription ne sera prise par téléphone.

CONFIRMATION D'INSCRIPTION

La confirmation sera adressée par mail après la prise en compte par le service Formation du devis signé et des prérequis si obligatoires.

CONVENTION DE FORMATION

La convention de formation est adressée par mail 1 mois avant le début de la session. Le retour de la convention signée conditionne l'inscription définitive du stagiaire.

CONVOCATION

Un mail de rappel avec la convocation est adressé 15 jours avant le début de la formation. En cas d'annulation, un mail est envoyé à l'employeur avec une proposition de nouvelles dates disponibles.

ATTESTATION DE FIN DE STAGE

Pour les formations certifiantes une attestation est remise par le formateur à chaque participant à l'issue de la formation.

ATTESTATION DE PRÉSENCE

Un mail comprenant l'attestation de fin de formation, la feuille d'émargement, le certificat de réalisation et le certificat (dans le cas d'une formation certifiante) est adressé à l'employeur dans les 30 jours suivant la formation.

FACTURE

La facture est réalisée le 15 du mois suivant la formation et envoyée par mail.



Déclaration d'activité enregistrée sous le numéro 74 870124187 auprès du Préfet de Région de la Nouvelle Aquitaine. Organisme de formation habilité INRS : 1502108/2021/SST-01/O/05 - Formateur de formateurs - SST 1514023/2022/SST-02/O/05 - 1502107/2021/Prap-IBC-01/O/05 - 1502106/2021/Prap-2S-01/O/05 - 1487251/2020/APS-ASD-01/O/05.
Référencement DATADOCK - Taux de réussite global 2023 : 99 %



FORMATIONS SECOURISME

SAUVETEUR SECOURISTE DU TRAVAIL



OBJECTIFS

A l'issue de la formation, le stagiaire aura la capacité d'intervenir face à une situation d'accident de travail et de mettre en application ses compétences de sauveteur secouriste du travail au service de la prévention des risques professionnels dans son entreprise.

PROGRAMME

Jour 1

- Situer son rôle de SST dans l'organisation des secours dans l'entreprise
- Situer son rôle de SST dans l'organisation de la prévention de l'entreprise
- Caractériser les risques professionnels dans une situation de travail
- Participer à la maîtrise des risques professionnels par des actions de prévention
- Protéger de façon adaptée
- Examiner la victime
- Garantir une alerte favorisant l'arrivée de secours adaptés au plus près de la victime
- Secourir la victime de manière appropriée

Jour 2

- Secourir la victime de manière appropriée (suite)
- Évaluation certificative de fin de formation
- Bilan de la formation

En cours de formation, des évaluations formatives permettront d'évaluer la progression des stagiaires.

En vue de l'obtention du certificat de Sauveteur Secouriste du Travail, 2 épreuves certificatives sont proposées, en fin de formation, de façon à permettre une évaluation distincte de chaque compétence (Prévention et secours).

Le certificat est obtenu dès lors que l'ensemble des compétences est acquis.

Public
Tout salarié

Nbre de stagiaires
4 à 10 stagiaires
Inter ou
intra-entreprise

Prérequis
Aucun

Durée
14h

Validité de
certification
24 mois

Recyclage
Oui

Coût
pédagogique
HT :

206 €
/stagiaire

1 236 €
Groupe 6 à 10

MAC SAUVETEUR SECOURISTE DU TRAVAIL



Public
Sauveteur
Secourisme du
Travail

OBJECTIFS

Maintenir et actualiser ses compétences de Sauveteur Secouriste du Travail.

Nbre de stagiaires
4 à 10 stagiaires
Inter ou
intra-entreprise

PROGRAMME

Prérequis
Être titulaire du
certificat SST
ou APS-ASD

- Accueil des stagiaires et ouverture de session
- Présentation de la formation et de son organisation
- Retours d'expérience sur les actions menées en prévention et/ou secours
- Actualisation des connaissances (Prévention/secours)
- Evaluation certificative de fin de formation
- Bilan de la formation

Durée
7h

Validité de
certification
24 mois



Le certificat de SST doit être renouvelé avant la fin de cette période, pour prolonger sa validité de 24 mois.

Recyclage
Oui

Coût
pédagogique
HT :

103 €
/stagiaire

618 €
Groupe 6 à 10

FORMATEUR SAUVETEUR SECOURISTE DU TRAVAIL



OBJECTIFS

- Démontrer l'intérêt de la formation SST pour une entreprise.
- Maîtriser les aspects méthodologiques et techniques de la prévention et du secours pour mettre en œuvre une formation SST.
- Concevoir, animer évaluer et suivre une action de formation d'acteur SST.

PROGRAMME

Jour 1

- Accueil des stagiaires
- Ouverture de la formation
- Évaluation des connaissances (QCM1)
- Présentation du dispositif SST (ingénierie de formation)

Jour 2

- Démontrer l'intérêt de la formation SST pour une entreprise
- Répondre à la demande de formation SST de l'entreprise en tenant compte des spécificités
- Maîtriser les aspects méthodologiques de techniques de la prévention et du secours

Jour 3

- Maîtriser les aspects méthodologiques de techniques de la prévention et du secours (suite)
- Concevoir, animer, évaluer et suivre une action de formation d'acteur SST

Jour 4

- Concevoir, animer, évaluer et suivre une action de formation d'acteur SST (suite)
- Savoir communiquer et transmettre un message

Public
Ayant un certificat
SST ou APS-ASD
valide

Nbre de stagiaires
5 à 10 stagiaires
Inter ou
intra-entreprise

Prérequis *

Durée
56 heures sur
2 semaines non
consécutives

Validité de
certification
36 mois

Recyclage
Oui

Coût
pédagogique
HT :

1 367 €
/stagiaire

Jour 5

- L'évaluation formative (critères et modalités)
- Bilan de la 1ère semaine

Jour 6

- Accueil et ouverture de la 2e semaine de formation
- Epreuve certificative 1
- Hygiène et entretien du matériel

Jour 7 - Jour 8 - Jour 9

- L'évaluation certificative
- Concevoir, animer, évaluer et suivre une action de formation d'acteur SST
- Epreuve certificative 2

Jour 10

- S'assurer de la gestion administrative de la formation dans le cadre de l'habilitation SST
- Évaluation des connaissances - QCM2
- Bilan final individuel et collectif de la formation
- Formalités administratives

EVALUATION

Des évaluations formatives et certificatives sont mises en place pendant la formation. En vue de l'obtention du certificat de formateur en sauvetage secourisme du travail, 2 épreuves certificatives sont proposées. La première en début de 2ème semaine de formation et la seconde en fin de formation, de façon à permettre une évaluation distincte de chaque compétence. Le certificat est obtenu dès lors que les 3 domaines de compétences sont acquis.

Prérequis * : avoir un certificat SST ou APS-ASD valide et avoir validé ses compétences de base en prévention des risques professionnels à travers une formation du réseau prévention (ou auto-formation en ligne).

Disposer de capacités relationnelles, d'animation et d'expression. Savoir utiliser un logiciel de traitement de texte et de présentation.

MAC DE FORMATEUR SAUVETEUR SECOURISME DU TRAVAIL



OBJECTIFS

Les sessions de maintien et d'actualisation des compétences ont pour objectifs de maintenir le formateur SST en capacité de former des SST et d'assurer le maintien et l'actualisation de leurs compétences en tenant compte des évolutions des conduites à tenir recommandées par les instances internationales du domaine.

Public
Sauveteur
Secourisme du
Travail

Nbre de stagiaires
5 à 10 stagiaires
Inter ou
intra-entreprise

Prérequis
Être titulaire
du certificat de
formateur SST

Durée
21 h

Validité de
certification
36 mois

Recyclage
Oui

Coût
pédagogique
HT :

368 €
/stagiaire

PROGRAMME

Jour 1

- Accueil des stagiaires et ouverture de session
- Evaluation formative des connaissances du dispositif SST N°1 (QCM)
- Présentation par le candidat d'une action de formation SST mise en œuvre dans le cadre de son activité. (Servant de base à l'épreuve certificative n°1)
- Tour de table sur les échanges de pratiques
- Actualisation des compétences (réglementaires, techniques, pédagogiques)
- Mise en situation d'animation de séquences

Jour 2

- Mise en situation d'animation de séquences

Jour 3

- Epreuve certificative 1
- Evaluation formative des connaissances du dispositif SST N°2 (QCM)
- Préparation à l'épreuve certificative 2
- Bilan de la formation



Le certificat de SST doit être renouvelé avant la fin de cette période, pour prolonger sa validité de 24 mois.



FORMATIONS PRÉVENTION

PRÉVENTION DES RISQUES LIÉS À L'ACTIVITÉ PHYSIQUE SECTEUR SANITAIRE ET MÉDICO-SOCIAL (2S) VERSION ALM



OBJECTIFS

- Se situer en tant qu'acteur de prévention des risques liés à l'activité physique dans son entreprise ou son établissement,
- Observer et analyser sa situation de travail en s'appuyant sur le fonctionnement du corps humain afin d'identifier les différentes atteintes à la santé susceptibles d'être encourues,
- Participer à la maîtrise du risque dans son entreprise ou son établissement et à sa prévention,
- Accompagner la mobilité de la personne aidée, en prenant soin de l'autre et de soi.

PROGRAMME

Jour 1

- Accueil des stagiaires et ouverture de la formation
- Présentation de la formation et de son organisation
- Comprendre l'intérêt de la prévention
- Identifier les enjeux d'un accompagnement
- Connaître les risques de son métier
- Caractériser les dommages potentiels liés à l'activité physique en utilisant les connaissances relatives au fonctionnement du corps humain
- Se protéger en respectant les principes de sécurité physique et d'économie d'effort

Jour 2

- Observer son travail pour identifier ce qui peut nuire à sa santé
- Proposer des améliorations de sa situation de travail
- Faire remonter l'information aux personnes concernées
- Séquencer les déplacements naturels permettant de se mouvoir
- Analyser la situation d'un accompagnement

Public
Tout salarié
du secteur
sanitaire et social

Nbre de stagiaires
6 à 10 stagiaires
Intra-entreprise

Prérequis
Aucun

Durée
28h
(4 jours non consécutifs)

Validité
24 mois

Recyclage
Oui

Coût
pédagogique
HT :
402 €
/stagiaire

2 412 €
Groupe 6 à 10

PRÉVENTION DES RISQUES LIÉS À L'ACTIVITÉ PHYSIQUE SECTEUR SANITAIRE ET MÉDICO-SOCIAL (2S) VERSION ALM

Jour 3

- Évaluation certificative 1
- Caractériser les aides techniques au regard des situations d'accompagnement

Jour 4

- Mettre en œuvre un accompagnement à partir de son analyse en prenant soin de la personne aidée et de soi
- Epreuve certificative 2
- Bilan de la formation

Préalablement à l'organisation des séances de formation-action du personnel et au regard des enjeux et objectifs visés à travers la formation-action d'acteurs PRAP, il est fondamental que l'entreprise ou l'établissement soit engagé dans une démarche globale de prévention des risques professionnels. Conformément au Document de Référence de l'INRS il est vivement recommandé au chef d'entreprise, d'établissement qui souhaite former des acteurs PRAP de suivre la formation du dirigeant d'une durée de 7h.



Une salle équipée de lits médicalisés, fauteuils roulants, potence, lève-malades, ... devra être mise à disposition du formateur pour l'apprentissage (Voir annexe en fin de catalogue).

MAC PRÉVENTION DES RISQUES LIÉS À L'ACTIVITÉ PHYSIQUE SECTEUR SANITAIRE ET MÉDICO-SOCIAL (2S) VERSION ALM



OBJECTIFS

Public
Tout salarié
du secteur
sanitaire et social

Nbre de stagiaires
6 à 10 stagiaires
Intra-entreprise

Prérequis
Être titulaire du
certificat Acteur
PRAP 2S avec ALM
ou d'une formation
complémentaire ALM

Durée
14 h

Validité
24 mois

Recyclage
Oui

Coût
pédagogique
HT :

206 €
/stagiaire

1 236 €
Groupe 6 à 10

A l'issue de la formation le stagiaire sera en mesure de :

- Se situer en tant qu'acteur de prévention des risques liés à l'activité physique dans son entreprise ou son établissement,
- Observer et analyser sa situation de travail en s'appuyant sur le fonctionnement du corps humain afin d'identifier les différentes atteintes à la santé susceptibles d'être encourues,
- Participer à la maîtrise du risque dans son entreprise ou son établissement et à sa prévention,
- Accompagner la mobilité de la personne aidée, en prenant soin de l'autre et de soi.

PROGRAMME

Jour 1

- Accueil des stagiaires et ouverture de la formation
- Réactivation mémoire sur les compétences :
 - Comprendre l'intérêt de la prévention
 - Connaître les risques de son métier
 - Caractériser les dommages potentiels liés à l'activité physique en utilisant les connaissances relatives au fonctionnement du corps humain
 - Observer son travail pour identifier ce qui peut nuire à sa santé
 - Proposer des améliorations de sa situation de travail
 - Faire remonter l'information aux personnes concernées.
- Évaluation certificative

MAC PRÉVENTION DES RISQUES LIÉS À L'ACTIVITÉ PHYSIQUE SECTEUR SANITAIRE ET MÉDICO-SOCIAL (2S) VERSION ALM

- Réactivation mémoire sur les compétences :
 - Se protéger en respectant les principes de sécurité physique et d'économie d'effort
 - Identifier les enjeux d'un accompagnement
 - Séquencer les déplacements naturels permettant de se mouvoir
 - Analyser la situation d'un accompagnement
 - Caractériser les aides techniques au regard des situations d'accompagnement
 - Mettre en œuvre un accompagnement à partir de son analyse en prenant soin de la personne aidée et de soi

Jour 2

- Réactivation mémoire sur les compétences (suite)
- Préparation à l'épreuve certificative
- Evaluation certificative
- Feedback sur l'ensemble de la formation
- Bilan et évaluation de la formation



Une salle équipée de lits médicalisés, fauteuils roulants, potence, lève-malades, ... devra être mise à disposition du formateur pour l'apprentissage (Voir annexe en fin de catalogue).

FORMATION COMPLÉMENTAIRE ALM ACTEUR PRAP 2S



OBJECTIFS

A l'issue de la formation, le stagiaire sera en mesure de mettre en œuvre l'ALM : accompagner la mobilité de la personne aidée en prenant soin de l'autre et de soi.

Cette formation vaut MAC

PROGRAMME

Jour 1

- Accueil et ouverture de la formation
- Identifier les enjeux d'un accompagnement
- Séquencer les déplacements naturels permettant de se mouvoir
- Analyser la situation d'un accompagnement

Jour 2

- Caractériser les aides techniques au regard des situations d'accompagnement
- Mettre en œuvre un accompagnement à partir de son analyse en prenant soin de la personne aidée et de soi
- Évaluation du domaine de compétence



Une salle équipée de lits médicalisés, fauteuils roulants, potence, lève-malades, ... devra être mise à disposition du formateur pour l'apprentissage (Voir annexe en fin de catalogue).

Public
Tout salarié
du secteur
sanitaire et social

Nbre de stagiaires
6 à 10 stagiaires
Intra-entreprise

Prérequis
Être titulaire du
certificat Acteur
PRAP 2S

Durée
14h

Validité
24 mois

Recyclage
Oui

Coût
pédagogique
HT :

206 €
/stagiaire

1 236 €
Groupe 6 à 10

PRÉVENTION DES RISQUES LIÉS À L'ACTIVITÉ PHYSIQUE INDUSTRIEL, BTP, COMMERCE ET ACTIVITÉS DE BUREAU (IBC)

OBJECTIFS

A l'issue de la formation le stagiaire sera en mesure de :

- Se situer en tant qu'acteur de prévention des risques liés à l'activité physique dans son entreprise ou son établissement
- Observer et d'analyser sa situation de travail en s'appuyant sur le fonctionnement du corps humain, afin d'identifier les différentes atteintes à la santé susceptible d'être encourues
- Participer à la maîtrise du risque dans son entreprise ou son établissement et à sa prévention



Public
Tout salarié

Prérequis
Aucun

Durée
14h
(2 jours non consécutifs)

Validité de
certification
24 mois

Recyclage
Oui

Coût
pédagogique
HT :

206 €
/stagiaire

1 236 €
Groupe 6 à 10

PROGRAMME

Jour 1

- Accueil des stagiaires et ouverture de la formation
- Présentation de la formation et de son organisation
- Comprendre l'intérêt de la prévention
- Connaître les risques de son métier
- Caractériser les dommages potentiels liés à l'activité physique en utilisant les connaissances relatives au fonctionnement du corps humain
- Observer son travail pour identifier ce qui peut nuire à sa santé
- Proposer des améliorations de sa situation de travail

Jour 2

- Faire remonter l'information aux personnes concernées
- Se protéger en respectant les Principes de Sécurité Physique et d'Economie d'Effort
- Evaluation certificative
- Bilan de la formation

Préalablement à l'organisation des séances de formation-action du personnel et au regard des enjeux et objectifs visés à travers la formation-action d'acteurs PRAP, il est fondamental que l'entreprise ou l'établissement soit engagé dans une démarche globale de prévention des risques professionnels. Conformément au Document de Référence de l'INRS il est vivement recommandé au chef d'entreprise, d'établissement qui souhaite former des acteurs PRAP de suivre la formation du dirigeant d'une durée de 7h.

MAC PRÉVENTION DES RISQUES LIÉS À L'ACTIVITÉ PHYSIQUE INDUSTRIEL, BTP, COMMERCE ET ACTIVITÉS DE BUREAU (IBC)



OBJECTIFS

Public
Tout salarié

Maintenir et Actualiser ses Compétences d'acteur PRAP IBC et permettre à l'entreprise de développer son autonomie en matière de prévention des risques liés à l'activité physique.

Nbre de stagiaires
6 à 10 stagiaires
Intra-entreprise

Prérequis
Être titulaire du
certificat « Acteur
PRAP IBC »

Durée
7 h

Validité de
certification
24 mois

Recyclage
Oui

Coût
pédagogique
HT :
103 €
/stagiaire

618 €
Groupe 6 à 10

PROGRAMME

- Accueil des stagiaires et ouverture de session
- Présentation de la formation et de son organisation
- Retour d'expériences sur les actions menées en prévention depuis la formation initiale
- Actualisation des compétences
- Échanges de pratique
- Évaluation
- Bilan de la formation

ACTEUR PRÉVENTION SECOURS DU SECTEUR DE L'AIDE ET DU SOIN À DOMICILE (APS/ASD) VERSION ALM

Public
Salarié du
secteur de
l'aide et du
soin à
domicile

Nbre de stagiaires
6 à 10 stagiaires
Intra-entreprise

Prérequis
Aucun

Durée
32h
(4,5 jours non consécutifs)

Validité de
certification
24 mois

Recyclage
Oui

Coût
pédagogique
HT :

471 €
/stagiaire

2 826 €
Groupe 6 à 10

OBJECTIFS

A l'issue de la formation le stagiaire sera en mesure de :

- Observer et analyser toute situation de travail à domicile,
- Repérer les situations dangereuses et proposer des mesures de prévention adaptées pour se prémunir des dangers
- Maîtriser les conduites à tenir et les gestes de premiers secours en situation d'urgence
- Mettre en œuvre une démarche lui permettant d'accompagner la mobilité du bénéficiaire, en prenant soin de lui et de soi.
- Savoir à qui et comment remonter ses suggestions d'amélioration au sein de la structure et, en situation d'urgence, alerter selon l'organisation interne mise en place.

PROGRAMME

Jour 1

- Accueil et ouverture de la formation : présentation des objectifs de la formation et des formateurs
- Être acteur de la prévention des risques professionnels liés à son métier et se situer en tant qu'APS dans sa structure

Jour 2

- Accompagner la mobilité de la personne aidée en prenant soin de l'autre et de soi
- Intervenir face à une situation d'accident du travail

Jour 3

- Intervenir face à une situation d'accident du travail (suite)
- Évaluation du domaine de compétence "Secourir"

ACTEUR PRÉVENTION SECOURS DU SECTEUR DE L'AIDE ET DU SOIN À DOMICILE (APS/ASD) VERSION ALM

Jour 4

- Évaluation du domaine des compétences "Prévention"
- Accompagner la mobilité de la personne aidée, en prenant soin de l'autre et de soi

Jour 5

- Évaluation du domaine de compétence " ALM"
- Bilan et évaluation de la formation

Un travail intersession sera demandé au stagiaire. Ce travail servira de support pour valider les compétences 1 et 2. Le volume horaire de ce travail est estimé à 4h.

A l'issue de cette formation, le stagiaire sera certifié SST et acteur PRAP.



Une salle équipée de lits médicalisés, fauteuils roulants, potence, lève-malades, ... devra être mise à disposition du formateur pour l'apprentissage (Voir annexe en fin de catalogue).

MAC ACTEUR PRÉVENTION SECOURS DU SECTEUR DE L'AIDE ET DU SOIN À DOMICILE (APS/ASD) VERSION ALM

Public
Salarié du
secteur de
l'aide et du
soin à
domicile

Nbre de stagiaires
6 à 10 stagiaires
Intra-entreprise

Prérequis
Être titulaire
du certificat
« APS-ADS » avec
ALM ou d'une formation
complémentaire ALM

Durée
14h

Validité de
certification
24 mois

Recyclage
Oui

Coût
pédagogique
HT :
206 €
/stagiaire

1 236 €
Groupe 6 à 10

OBJECTIFS

A l'issue de la formation, le stagiaire sera en mesure de :

- Se situer en tant qu'APS, observer et analyser sa situation de travail, participer à la maîtrise des risques dans sa structure
- Mettre en œuvre un accompagnement à partir de son analyse en prenant soin de la personne aidée et de soi
- Analyser la situation d'accompagnement
- Intervenir en cas de situation d'accident du travail

PROGRAMME

Jour 1

- Accueil et ouverture de la formation
- Réactivation mémoire du domaine de compétences "Prévention"
- Évaluation des compétences "Prévention"
- Réactivation mémoire sur le domaine de compétences "ALM"
- Évaluation du domaine de compétences "ALM"

Jour 2

- Réactivation mémoire du domaine de compétences "Secours"
- Actualisation des compétences "Secours"
- Évaluation du domaine de compétences "Secours "
- Bilan et évaluation de la formation

FORMATION COMPLÉMENTAIRE ALM ACTEUR PRÉVENTION SECOURS DU SECTEUR DE L'AIDE ET DU SOIN À DOMICILE (APS/ASD)



OBJECTIFS

A l'issue de la formation, le stagiaire sera en mesure de :

- Mettre en œuvre une démarche lui permettant d'accompagner la mobilité de la personne aidée en prenant soin de l'autre et de lui-même.
- Maîtriser les conduites à tenir et les gestes de premiers secours en situation d'urgence.

Cette formation vaut MAC

PROGRAMME

Jour 1

- Accueil et ouverture de la formation
- Accompagner la mobilité de la personne aidée, en prenant soin de l'autre et de soi

Jour 2

- Accompagner la mobilité de la personne aidée, en prenant soin de l'autre et de soi (suite)
- Évaluation du domaine de compétence "ALM"

Jour 3

- Actualisation des compétences "Sauveteur Secouriste du Travail"
- Évaluation du domaine de compétence "Secours"
- Bilan et évaluation de la formation



Une salle équipée de lits médicalisés, fauteuils roulants, potence, lève-malades, ... devra être mise à disposition du formateur pour l'apprentissage (Voir annexe en fin de catalogue).

Public
Salarié du
secteur de
l'aide et du
soin à
domicile

Nbre de stagiaires
6 à 10 stagiaires
Intra-entreprise

Prérequis
Être titulaire du
certificat
APS/ ASD

Durée
21h

Validité
24 mois

Recyclage
Oui

Coût
pédagogique
HT:

309 €
/stagiaire

1 854 €
Groupe 6 à 10



STAGES - SENSIBILISATIONS

SENSIBILISATION À LA PRÉVENTION DU RISQUE ROUTIER

Public
Tout salarié

Nbre de stagiaires
6 à 12 stagiaires
Intra-entreprise

Prérequis
Aucun

Durée
2 h

Validité de
certification
Non validant

Recyclage
Non

Coût
pédagogique
HT:
360 €
Groupe 6 à 12

OBJECTIFS

Sensibiliser les salariés et les employeurs à la prévention du risque routier. Inciter les employeurs à considérer le risque routier comme un risque professionnel et à l'intégrer dans leur document unique d'évaluation des risques. Repérer et comprendre les facteurs qui génèrent le risque routier.

PROGRAMME

- L'accident de trajet et l'accident de mission : définition, conséquences
- Les facteurs de risque : vitesse, téléphone au volant, substances psychoactives, organisation du travail
- Le permis à points : son fonctionnement, le permis probatoire, la perte de points
- Conclusion : test, ...

Module VUL - Véhicule Utilitaire Léger

OBJECTIFS

Donner aux employeurs et aux salariés les informations utiles et nécessaires pour une utilisation en sécurité d'un Véhicule Utilitaire Léger.

PROGRAMME

VUL pour les entreprises du BTP concernées :

- Le véhicule utilitaire léger : conduite, surcharge et législation, ...
- Mesures de prévention des accidents
- Le transport de matières dangereuses : GPL, ...
- Le carnet de suivi
- Bilan

Public
Tout salarié

Nbre de stagiaires
6 à 12 stagiaires
intra-entreprise

Prérequis
Utiliser un VUL

Validité de
certification
Non validant

Durée
1 h

Recyclage
Non

Coût
pédagogique
HT :
360 €
Groupe 6 à 12

SENSIBILISATION CONDUITES ADDICTIVES

OBJECTIFS

Cette sensibilisation consiste à donner aux employeurs et aux salariés, quel que soit leur situation de travail, les connaissances et les informations suffisantes pour prévenir la consommation de substances psychoactives (alcool, drogues, médicaments).

PROGRAMME

- Le constat de départ
- Qu'est-ce que l'addiction ?
- Les effets sur le comportement
- Quelques produits consommés
- Les étapes du sevrage
- Ce que dit la loi
- Le rôle et la responsabilité des acteurs dans l'entreprise
- La démarche de prévention

Public
Tout salarié

Nbre de stagiaires
6 à 12 stagiaires
Intra-entreprise

Prérequis
Aucun

Durée
2 h

Validité de
certification
Non validant

Recyclage
Non

Coût
pédagogique
HT:

360 €

Groupe 6 à 12

OBJECTIFS

Acquérir la conduite à tenir face à des situations d'accidents du travail

PROGRAMME

Le programme est adapté aux risques de l'entreprise. Il peut donc varier d'une entreprise à l'autre. Pour en savoir plus, contacter le service Formation.

Exemples :

- La prévention des risques : notions de base en matière de prévention
- Savoir intervenir face à une situation d'accident : protéger, examiner, alerter
- Conduite à tenir chez une victime

Public
Tout salarié

Nbre de stagiaires
6 à 10 stagiaires
Intra-entreprise

Prérequis
Aucun

Durée
7 h

Validité de certification*
Non validant

Recyclage
Non

Coût pédagogique
HT :

618 €
Groupe 6 à 10



Validité de certification * : Non validant
(Ne peut se substituer à la formation des SST)

INFORMATION AU DAE DÉFIBRILLATEUR AUTOMATISÉ EXTERNE

OBJECTIFS

Cette sensibilisation consiste à donner aux employeurs et aux salariés les informations utiles sur le défibrillateur automatisé externe (DAE).

PROGRAMME

- Qu'est-ce qu'un DAE ?
- A quoi sert-il ?
- Quand l'utiliser ?
- Principes de fonctionnement

Version longue, en supplément : démonstration en temps réel faite par le formateur avec mannequin et DAE de formation et mise en pratique par les stagiaires.

Nombre de stagiaires * :

- 6 à 15 stagiaires **SANS** manipulation de l'appareil.
- 6 à 10 stagiaires **AVEC** manipulation de l'appareil sur un mannequin.

Durée * : 1h **SANS** manipulation - 2h **AVEC** manipulation

Prérequis* : Cette sensibilisation s'adresse principalement aux entreprises qui disposent d'un DAE et d'un nombre suffisant de sauveteurs secouristes du travail (SST).

Public
Tout salarié

Nombre
de stagiaires*
Intra-entreprises

Prérequis
Entreprise disposant
d'un DAE

Durée*
1h ou 2h

Validité de
certification
Non validant

Recyclage
Non

Coût
pédagogique HT
SANS
MANIPULATION :

200 €
Groupe 6 à 15

Coût
pédagogique HT
AVEC
MANIPULATION :

360 €
Groupe 6 à 10

PREMIERS SECOURS EN SANTE MENTALE MODULE STANDARD

Public
Tout salarié à
partir de 18 ans

Nbre de stagiaires
6 à 16 stagiaires
Inter ou intra-
entreprise

Prérequis
Aucun

Durée
7 h

Validité de
certification*
Non validant

Recyclage
Non

OBJECTIFS

- Acquérir des connaissances de base concernant les troubles de santé mentale
- Mieux appréhender les différents types de crises en santé mentale
- Développer des compétences relationnelles : écouter sans jugement, rassurer et communiquer de l'information adaptée
- Mieux faire face aux comportements agressifs

PROGRAMME

- Introduction à la santé mentale et aux interventions
- Introduction aux Premiers Secours en Santé Mentale
- Le plan d'action pour la dépression
- Les troubles anxieux
- Le plan d'action pour les troubles anxieux
- Les troubles psychotiques
- Le plan d'action pour les troubles psychotiques
- L'utilisation des substances et le plan d'action



Important : La formation peut heurter la sensibilité, les stagiaires doivent être volontaires.

Coût pédagogique HT :

Zone 1* : 224 € /stagiaire	2 688 € /groupe 12 à 16
Zone 2* : 248 € /stagiaire	2 976 € /groupe 12 à 16
Zone 3* : 296 € /stagiaire	3 552 € /groupe 12 à 16

*Retrouver les zones de déplacement en annexe page 41.

APPRÉHENDER LES EFFETS DU VIEILLISSEMENT A L'AIDE D'UN SIMULATEUR

Public
Tout salarié
du secteur
sanitaire et social

Nbre de stagiaires
5 à 7 salariés
intra-entreprise

Prérequis
Aucun

Durée
7 h

Validité de
certification
Non validant

Recyclage
Non

Coût
pédagogique
HT:

800 €
Groupe 5 à 7

OBJECTIFS

Lors de cette sensibilisation, l'expérimentation du simulateur de vieillissement vous permettra de ressentir les effets de certaines déficiences physiques liées à l'âge, et l'intérêt d'un accompagnement adapté et bienveillant :

- En préservant sa santé en tant qu'aideant
- En optimisant l'accompagnement au quotidien de la personne aidée

PROGRAMME

- Connaître le fonctionnement du corps humain
- Repérer les limites du fonctionnement du corps humain
- Identifier et caractériser les différentes atteintes à la santé
- Identifier les pathologies liées au vieillissement et à la perte d'autonomie
- Connaître les déplacements naturels
- Savoir et comprendre le schéma décisionnel de l'ALM
- Comprendre et ressentir les effets du vieillissement sur le corps humain
- Connaître l'utilisation des aides techniques
- Bilan de la sensibilisation



Important : En amont de la session, une lettre de cadrage et un entretien avec la direction sont réalisés pour définir les modalités de cette sensibilisation dont l'objectif n'est pas d'apporter des connaissances en pathologies mentales.

APPRENTISSAGE AUX TECHNIQUES DE MANUTENTION (Travailleurs handicapés en ESAT)

Public*
Travailleurs
handicapés

Nbre de stagiaires
6 à 10 salariés
intra-entreprise

Prérequis
Aucun

Durée
7 h

Validité de
certification
Non validant

Recyclage
Non

Coût
pédagogique
HT:

618 €
Groupe 6 à 10

OBJECTIFS

Cette formation consiste à donner au salarié quelle que soit sa situation de travail, les connaissances et informations suffisantes pour prévenir toutes altérations de sa santé et proposer des améliorations :

- Diminuer les AT et MP au sein des ESAT,
- Apporter une aide méthodologique et technique à l'encadrement et aux usagers,
- Valoriser le savoir-faire et le savoir-être pour les usagers qui en ont la possibilité,
- Proposer des pistes d'amélioration sur les postes de travail.

PROGRAMME

- Les acteurs internes et externes de la prévention
- Comprendre le phénomène d'apparition du risque
- Connaître les principaux risques de son métier et leurs conséquences sur la santé
- Connaître le fonctionnement du corps humain
- Apprendre à différencier le travail dynamique et statique, et comprendre leur différence
- Les amplitudes articulaires
- Les principes de sécurité physique et d'économie d'effort
- Exercices réalisés dans les ateliers
- Évaluation de la formation

Public * : Cette formation est exclusivement destinée aux usagers ayant un handicap et travaillant au sein des ESAT, ADAPEI, ...



Important : La formation est effectuée en présence d'un moniteur, ce qui permet au formateur de s'adapter en fonction des pathologies de chacun et de lui laisser l'opportunité de rappeler quelques consignes.

RISQUE BIOLOGIQUE INFECTIEUX

Public
Tout acteur du
secteur aide à
domicile

Nbre de stagiaires
6 à 10 stagiaires
Intra-entreprise

Prérequis
Aucun

Durée
2 h

Validité de
certification
Non validant

Recyclage
Non

Coût
pédagogique
HT :
360 €
Groupe 6 à 10

OBJECTIFS

- Maîtriser les connaissances de base pour comprendre le risque biologique
- Connaître les mesures de protection et de prévention pour réduire le risque biologique

PROGRAMME

- Qu'est-ce qu'un risque biologique infectieux ?
- Les différents agents infectieux,
- Les voies de contamination,
- Les conséquences sur la santé,
- Le coronavirus SARS-CoV-2 ou Covid-19,
- Les mesures de protection et de prévention face aux risques infectieux
- L'après Covid-19.

Public
Tout salarié

Nbre de stagiaires
6 à 10 stagiaires
Intra-entreprise

Prérequis
Aucun

Durée
7h

Validité de
certification
Non validant

Recyclage
Non

Coût
pédagogique
HT :

618 €
Groupe 6 à 10

OBJECTIF

Être capable d'utiliser une méthodologie permettant d'analyser une situation de travail et pouvoir proposer des pistes d'améliorations.

PROGRAMME

- Connaître les enjeux de la prévention,
- Savoir appréhender les notions de base en matière de prévention pour en situer l'importance dans l'entreprise,
- Savoir repérer les situations dangereuses dans le cadre du travail,
- Savoir supprimer ou réduire, ou contribuer à supprimer ou réduire les situations dangereuses,
- Savoir analyser une situation de travail réelle afin de repérer les dangers et les risques d'atteintes à la santé.

SENSIBILISATION AU HARCELEMENT SEXUEL ET AUX AGISSEMENTS SEXISTES

Public
Tout salariés

Nbre de stagiaires
6 à 10 stagiaires
Inter et intra-
entreprise

Prérequis
Aucun

Durée
3 h

Validité de
certification
Non validant

Recyclage
Non

Coût
pédagogique
HT :

75 €
/stagiaire

450 €
Groupe 6 à 10

OBJECTIFS

A l'issue de la sensibilisation, les apprenants connaîtront les principaux éléments constitutifs du harcèlement, et pourront faire la différence entre harcèlement et agissements sexistes. De plus, ils connaîtront les acteurs internes et externes à contacter.

PROGRAMME

- Les Risques Psycho-Sociaux
- Le harcèlement sexuel et les agissements sexistes
- Focus sur l'employeur / Focus sur les victimes et témoins (en fonction du public)

BIEN (RÉ)AGIR EN CAS D'INTRUSION MALVEILLANTE

Public
Tout salariés

Nbre de stagiaires
10 à 20 salariés
Inter et intra-
entreprise

Prérequis
Être volontaire

Durée
7 h

Validité de
certification
Non validant

Recyclage
Non

OBJECTIFS

Savoir réagir en cas d'intrusion malveillante, avoir les bons réflexes pour se protéger et protéger les autres.

PROGRAMME

- Avertissements
- Pourquoi se former sur ce thème ?
- Les procédures existantes
- Les réflexes comportementaux pour réagir face à l'événement
- S'échapper
- Se cacher
- Alerter
- Combattre
- Secourisme de crise



Important : Être volontaire pour cette formation est souhaitable, les sujets abordés pouvant être sensibles.

Coût pédagogique HT :

Zone 1* : 112 € /stagiaire	1 680 € /groupe 15 à 20
Zone 2* : 130 € /stagiaire	1 950 € /groupe 15 à 20
Zone 3* : 147 € /stagiaire	2 205 € /groupe 15 à 20

**Retrouver les zones de déplacement en annexe page 41.*



E-LEARNING

LE E-LEARNING

Un outil à votre disposition

Public
Salarié,
responsable
d'entreprise

Inscription
individuelle

Prérequis
Maîtrise des outils
informatiques
et d'internet

Durée
Rythme
personnalisé

Validité de
certification
Attestation de suivi
de formation

Objectif :

Délivrer un premier niveau d'information et de sensibilisation à l'évaluation et à la prévention des risques professionnels.

Programme :

Le service d'e-learning propose des modules de sensibilisation et d'information en accès libre, assortis de cas pratiques, de jeux interactifs, de documents annexes, de QCM.

Les modules :

- Évaluation des risques
- Le bruit
- Manutention manuelle de charges
- Postures et gestes (TMS)
- Les risques chimiques
- Le risque routier
- La sous-traitance en sécurité
- Les risques psychosociaux (RPS)
- Le vieillissement au travail
- Consommations, addictions et vie professionnelle
- Le sommeil indispensable à la vie
- La santé publique en santé au travail (Nouveauté 2023)



Important : Pour un accès complet aux quiz et attestations de la plateforme, il est nécessaire de créer un compte personnel sur le site : e-learning.afometra.org en 5 étapes :

1. Remplir le formulaire « Créer un compte ».
2. Un message vous sera immédiatement adressé par courriel.
3. Récupérer ce message et cliquer sur le lien Web qu'il contient.
4. Votre inscription sera alors confirmée et vous serez connecté.
5. Vous pourrez ensuite accéder aux quiz et attestations



À la demande,

STL FORMATION vous propose des **conseils et des prestations sur mesure**, grâce à un nouvel éventail de prestataires et de formateurs, notre service formation pourra vous **orienter** afin de bénéficier d'une multitude de services liés à la santé et à la sécurité au travail.

Prestations & Conseils

Bien être & équilibre émotionnel au travail

Qualité de vie et conditions de travail

Semaine de la QVCT

17 au 21

Public
Salarié,
responsable
d'entreprise

Nbre de stagiaires
6 à 10
Intra-entreprise

Prérequis
Aucun

Durée totale
9 h

Validité de
certification
Non validant

Coût
pédagogique
HT :

1 430 €
Groupe 6 à 10

OBJECTIFS

La Qualité de Vie et des Conditions de Travail,
Sensibilisation à la prévention des risques professionnels.

Programme :

STL Formation vous propose 4 modules de sensibilisation et d'information en présentiel pendant la semaine de la QVCT.

Les modules :

1. Le Risque Routier [p26](#)
2. Les Addictions [p28](#)
3. Le Harcèlement Sexuel et les Agissements Sexistes [p36](#)
4. Information sur le Défibrillateur Automatisé Externe [p30](#)



Important : Ces 4 modules sont réalisés en présentiel sur 2 jours consécutifs ou non consécutifs.

Pour un management bienveillant générateur de bien être pour les collaborateurs et de performance durable pour l'organisation

Formation en partenariat avec l'Académie Spinoza.

Public
Cadres
dirigeants,
managers et
RH

OBJECTIFS

A l'issue de la formation, le participant aura appris à :

- Expliquer le rôle du manager dans l'amélioration de la qualité de vie au travail.
- Incarner une posture managériale de facilitateur bienveillant pour permettre aux talents de s'exprimer pleinement.

Sera capable de :

- Mettre en œuvre des pratiques managériales et des outils qui favorisent l'autonomie, l'engagement, la coopération, la créativité et la performance.

Nbre de stagiaires
6 à 12
Inter-entreprises

PROGRAMMES

Prérequis
Fonction
managériale

1 - Décoder l'essentiel des connaissances scientifiques sur le sujet

Etat des connaissances scientifiques sur le bien-être et la motivation.

Liens entre Qualité de Vie au Travail et performance.

Attentes spécifiques des jeunes générations.

2 - Intégrer une nouvelle posture managériale

Faire évoluer son regard sur le travail et l'homme au travail.

Adopter une posture positive, centrée sur les forces et les potentiels.

Cultiver optimisme et enthousiasme.

3 - Créer les conditions de l'épanouissement au travail

Favoriser l'autonomie et la coopération de façon durable.

Reconnaître les talents et les mettre au service de l'organisation.

Comprendre les sources de la motivation et les faire émerger au sein de son équipe.

4 - Passer de l'intention à l'action

Des temps spécifiques sont prévus tout au long de la formation pour construire son plan d'actions individuel.

Durée totale
14 h

Validité de
certification
Non validant

Coût
pédagogique
HT :

789 €
/stagiaire

La Qualité de Vie au Travail (QVT) est un enjeu majeur pour les organisations qui souhaitent développer leur attractivité et stimuler l'engagement de leurs collaborateurs. Les managers ont un impact direct et fort sur l'amélioration de la QVT dans leurs équipes. Notre conviction est qu'il est essentiel de les aider à appréhender ce changement de paradigme et de les outiller pour qu'ils prennent en compte cet enjeu dans leurs pratiques. En s'appuyant sur la recherche scientifique (neurosciences, psychologie positive, « science du bonheur »), cette formation a pour vocation de transmettre aux managers les connaissances et les outils pour relever les nouveaux défis managériaux auxquels ils sont confrontés.

ANNEXE

MATÉRIEL ACOMPAGNEMENT DE LA MOBILITÉ DE LA PERSONNE AIDÉE (ALM)

Matériel pour l'accompagnement de la mobilité de la personne aidée dans les formations APS ASD

Matériel	Obligatoire	Conseillé	nombre	Caractéristiques minimales	Caractéristiques préconisées
	Pour la formation et l'évaluation	Pour la formation			
Lit médicalisé	X		1 pour 5 stagiaires maximum	<ul style="list-style-type: none"> - Réglable électriquement (hauteur, relève-buste) - Potence et poignée réglables (point d'ancrage et en hauteur) - Barrières escamotables 	<ul style="list-style-type: none"> - Plicature du relève-buste au niveau du bassin - Plicature du genou - Hauteur permettant de descendre à 29 cm - Remise à plat d'urgence - Demi-barrières - Barres de redressement
Fauteuil roulant manuel	X		1	<ul style="list-style-type: none"> - Accoudoirs escamotables - Repose-pieds 	<ul style="list-style-type: none"> - Réglable à différentes tailles
Fauteuil	X		1	<ul style="list-style-type: none"> - Accoudoirs réglables en hauteur 	<ul style="list-style-type: none"> - Inclinaison - Roulettes - Repose-pieds amovible - Accoudoirs réglables en profondeur - Assise réglable en hauteur
Lève-personne électrique roulant	X		1	<ul style="list-style-type: none"> - 3 tailles différentes minimum de harnais de type universel (en U) - Possibilité de prendre en charge une personne au sol 	<ul style="list-style-type: none"> - Différents types de harnais
Lève-personne électrique suspendu sur rail		X	1	<ul style="list-style-type: none"> - 3 tailles différentes minimum de harnais de type universel (en U) 	<ul style="list-style-type: none"> - Différents types de harnais
Verticalisateur électrique	X		1	<ul style="list-style-type: none"> - 3 tailles différentes minimum de harnais adaptés au modèle 	<ul style="list-style-type: none"> - Possibilité d'écartement des fourches
Draps de glisse	X		2	<ul style="list-style-type: none"> - 90 cm X 90 cm minimum - Glissant sur les 2 faces - Sans poignées 	
Rollbord®		X	1	<ul style="list-style-type: none"> - 40 cm X 165 cm minimum 	
Déambulateur		X	1	<ul style="list-style-type: none"> - Réglable en hauteur 	
Cannes		X	2	<ul style="list-style-type: none"> - Canne simple - Cannes anglaises 	
Coussin unidirectionnel		X	1		

ANNEXE

ZONES* DE DEPLACEMENTS

Pour les sensibilisations :

Premiers Secours en Santé Mentale - module standard et Bien (ré)agir en cas d'intrusion malveillante.





Service formation STL
Tél : 05 55 20 75 30
E-mail : formation@stlim.org

SANTÉ ET PRÉVENTION DES RISQUES PROFESSIONNELS

