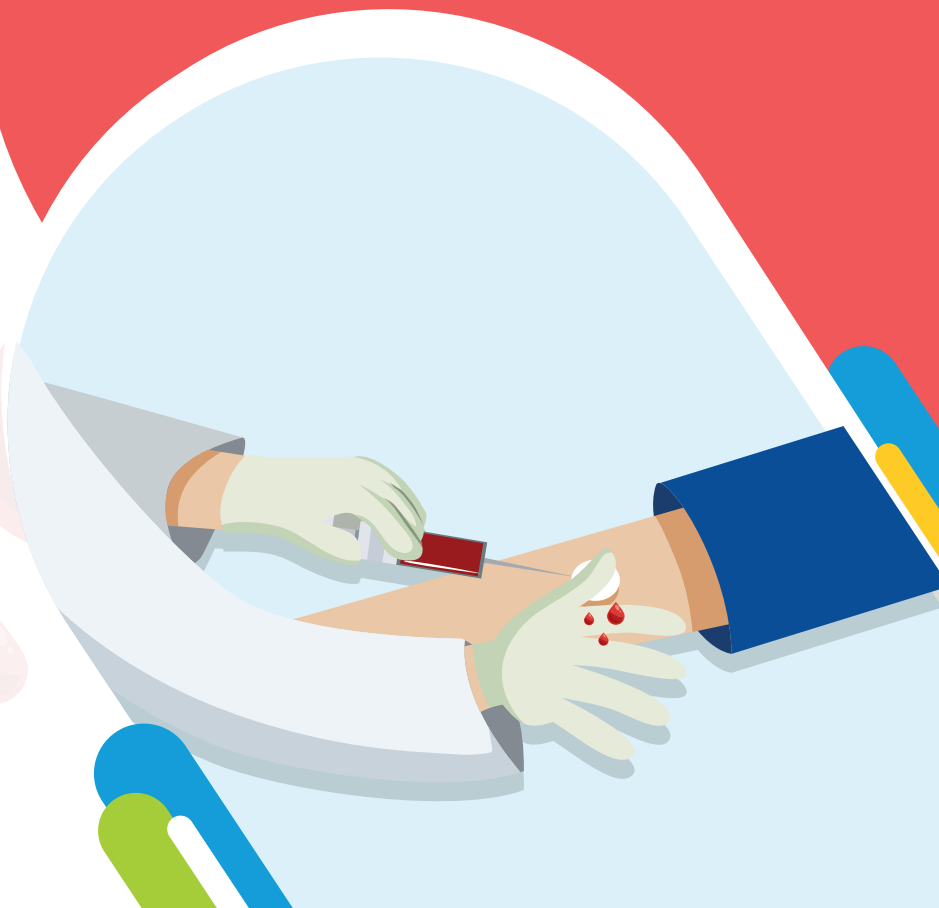


# LES AES

## En 10 questions/réponses



1

## Que signifie le sigle AES ?

Accident exposant au sang

## Comment se fait la contamination ?

- Par contact percutané du fait d'une piqûre ou coupure
- Par contact muqueux : projection dans la bouche ou dans l'œil
- Par contact sur peau lésée non protégée : eczéma, plaie

2

## Quels sont les principaux risques infectieux après un AES professionnel ? (Rapport MORLAT 2017)

Hépatite B, virus VHB → Jusqu'à 30 % chez les non-vaccinés  
(Aucune contamination depuis 1991)

Hépatite C, virus VHC → Risque estimé à 1.8 %

SIDA, virus VIH → Risque estimé à 0.3 %

3

## Quand dans sa pratique doit-on penser au risque AES ?

- Lors des soins médicaux
- Lors du nettoyage de matériel médico-chiurgical
- Lors du transport de déchets médicaux
- Lors du contact avec du sang, des produits biologiques contenant du sang pour lesquels un risque viral existe

4

**Attention ! Certains liquides (céphalorachidien, synovial, pleural, péritonéal, péricardique et amniotique) sont considérés comme potentiellement contaminants même s'ils ne sont pas visiblement souillés de sang.**

## Quels sont les mécanismes les plus fréquemment observés ? (CCLIN national 2015 Raisin)

- Manipulation d'aiguille : 48,4 % (En désadaptant, en recapuchonnant, en piquant ou en retirant une aiguille d'un bouchon.)
- Manipulation d'instruments souillés : 21,5 % (Objets trainant dans plateau, paille, sol, lit, champs, compresses, sacs poubelles ...)
- Manipulation de conteneurs d'objets piquants, tranchants : 5,3 %
- Manipulation de lame souillée : 6,9 %

5

**Nature de l'exposition : piqûre = 64,7 % / coupure = 11,9 % / projection = 19,2 %**

## Quels sont les premiers soins d'urgence ?

### PIQURE, COUPURE, MORSURE

Ne pas faire saigner

Laver immédiatement la plaie au savon, puis rincer à l'eau courante

Désinfecter par trempage au moins 5 minutes dans :

- Bétadine dermique ou une solution de Dakin
- Eau de Javel à 2,6 % diluée au 1/5 ème

### PROJECTION (œil ou muqueuse)

Rincer immédiatement et abondamment au moins 5 minutes au sérum physiologique ou à l'eau courante.

6

## Quel est le délai optimal pour la mise en route d'un traitement préventif ?

- Un traitement prophylactique anti VIH doit être débuté le plus tôt possible après l'accident, au mieux avant 4 heures. Il ne se justifie plus après 48 heures. Il est prescrit par un médecin de l'hôpital. La durée habituelle de ce traitement est de 4 semaines
- Pour l'hépatite B, en l'absence d'immunisation ou de vaccination, la réalisation d'une séro-prophylaxie sera discutée

7

## Qui contacter pour évaluer le risque après un AES ?

Le service des maladies infectieuses du CHU : Pr JF - FAUCHER

☎ 05.55.05.66.44 (Heures ouvrables : 8h30-18h)

Le SPSTI 23/87 (service de prévention et de santé au travail)

☎ 05.55.77.65.63 (Heures ouvrables)

8

## Quel est le délai administratif pour déclarer l'accident du travail ?

- Le salarié dispose d'un délai de 24 heures pour avertir son employeur
- L'employeur déclare l'accident du travail dans les 48 heures

9

# 10

## Comment se protéger ?

### En respectant les précautions standard :

- Porter des gants de soins s'il y a un risque de contact avec du sang ou tout autre produit biologique notamment à l'occasion de soins utilisant un objet perforant
- Utiliser du matériel de sécurité, du matériel à usage unique quand il existe
- Si risque de projection/aérosolisation, il est nécessaire de porter des équipements de protection individuelle de manière adaptée (protection du visage, de la tenue, port de gants si peau lésée)
- Utiliser un container adapté situé au plus près du soin sans dépose intermédiaire
- Après usage, ne pas recapuchonner, ne pas plier ou casser, ne pas désadapter à la main une aiguille
- Hygiène des mains avant et après chaque soin :
  - Par friction avec une solution hydroalcoolique
  - A l'eau et au savon doux



Ne pas oublier que la vaccination contre l'hépatite B est obligatoire en milieu de soins. Seul le dosage des anticorps assurera qu'une protection contre le risque d'hépatite B est bien acquise.

- Respecter la limite de remplissage des conteneurs
- Bien assurer le montage de la boîte (couvercle)

## CONTACTS

 05 55 77 65 63

 [contact@spsti23-87.fr](mailto:contact@spsti23-87.fr)

 [www.spsti2387.fr](http://www.spsti2387.fr)



spsti23-87



spsti2387