



ACTIVITE DE L'EQUIPE PLURIDISCIPLINAIRE

ANIMÉE ET COORDONNÉE PAR LES MÉDECINS DU TRAVAIL

ANNÉE 2016





I. DONNEES GENERALES SUR L'AIST 19



DONNÉES GÉNÉRALES SUR L'AIST19

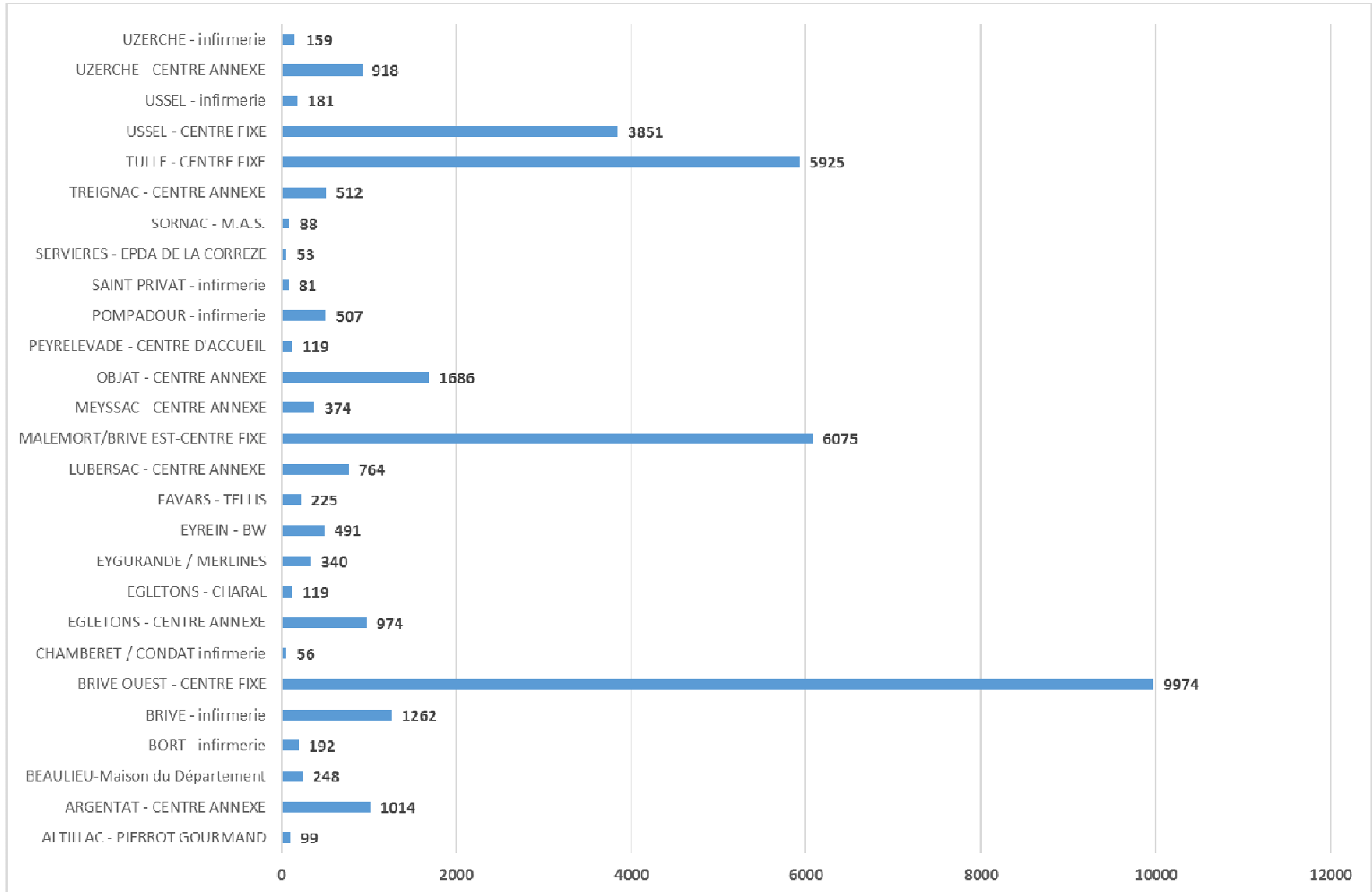
IMPLANTATION DES CENTRES PRINCIPAUX





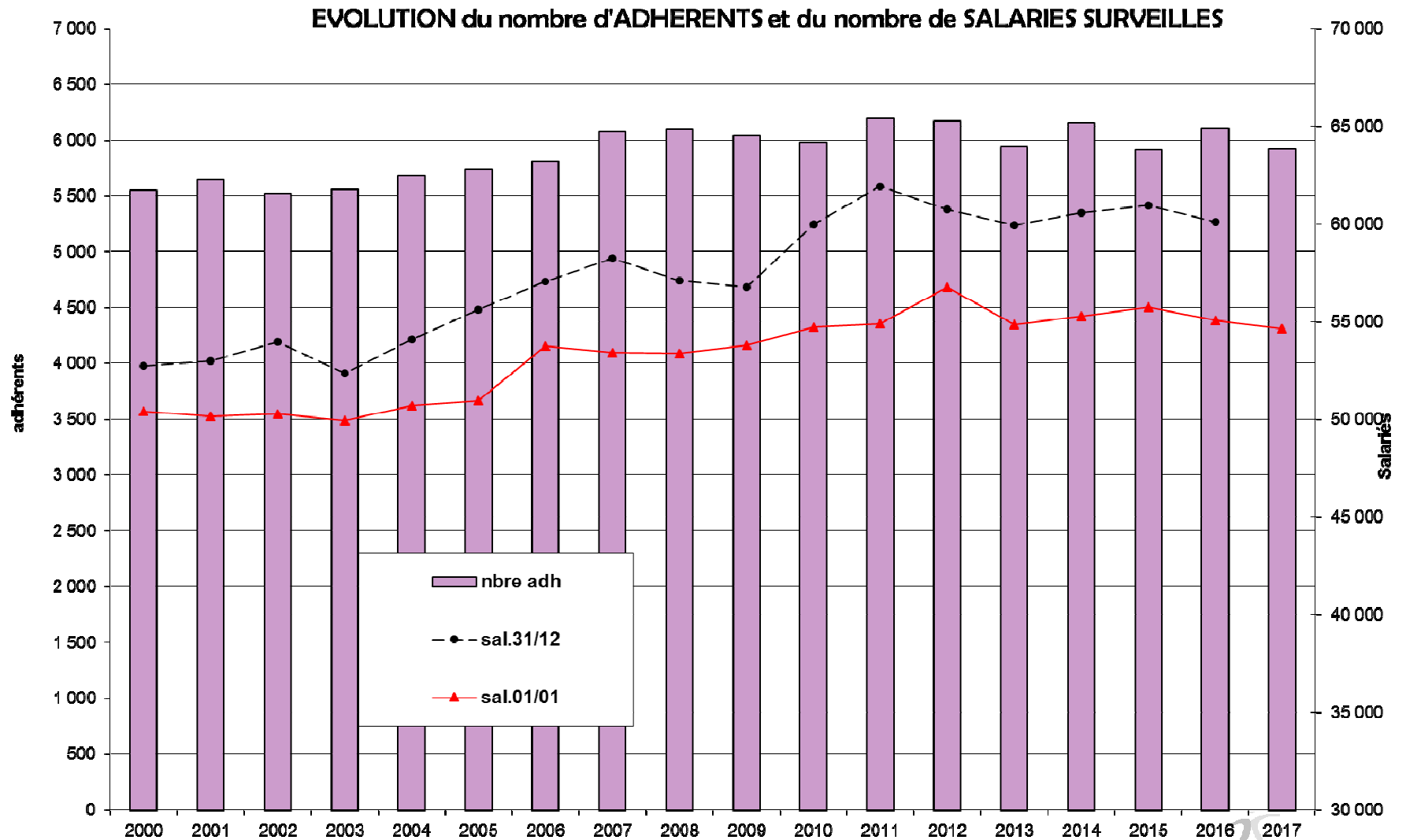
DONNÉES GÉNÉRALES SUR L'AIST19

NOMBRE DE SALARIÉS PAR LIEU DE VISITE



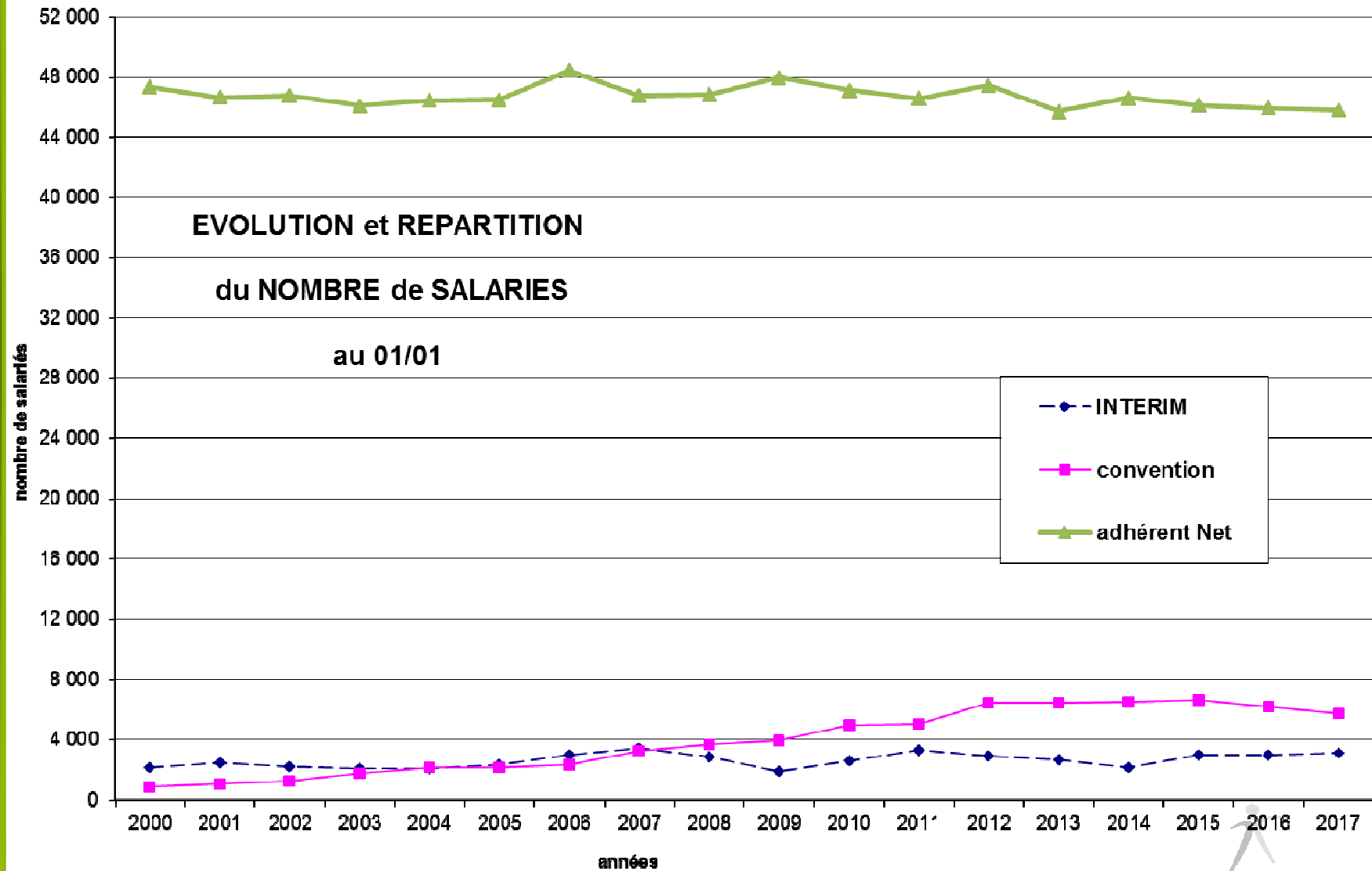
DONNÉES GÉNÉRALES SUR L'AIST19

EVOLUTION ADHÉRENTS/SALARIÉS



DONNÉES GÉNÉRALES SUR L'AIIST19

EVOLUTION ET RÉPARTITION DES SALARIÉS





DONNÉES GÉNÉRALES SUR L'AIST19

ORGANIGRAMME FONCTIONNEL





DONNÉES GÉNÉRALES SUR L'AIST19

MOYENS MATÉRIELS DU SERVICE

Activité clinique

Logiciel métier Dinamit - Visiotest - Titmus - Visiolite – Audiowin/Otowin - Spirowin - Clinitek - Pèse personne - Electrocardiographe

Activité en entreprise

Luxmètre - Sonomètre intégrateur - Sonomètre médiateur - Appareil Draeger - Arelco CIP 10 - Luminancemètre - Pompe de prélèvement risque chimique – Appareil mesures vibrations

Documentation

Internet – Bibliothèque – Revues spécialisées – Site internet STL

Informatique et téléphonie

Ordinateurs portables, imprimantes de bureau, imprimantes réseau équipées d'un scanner, téléphones portables





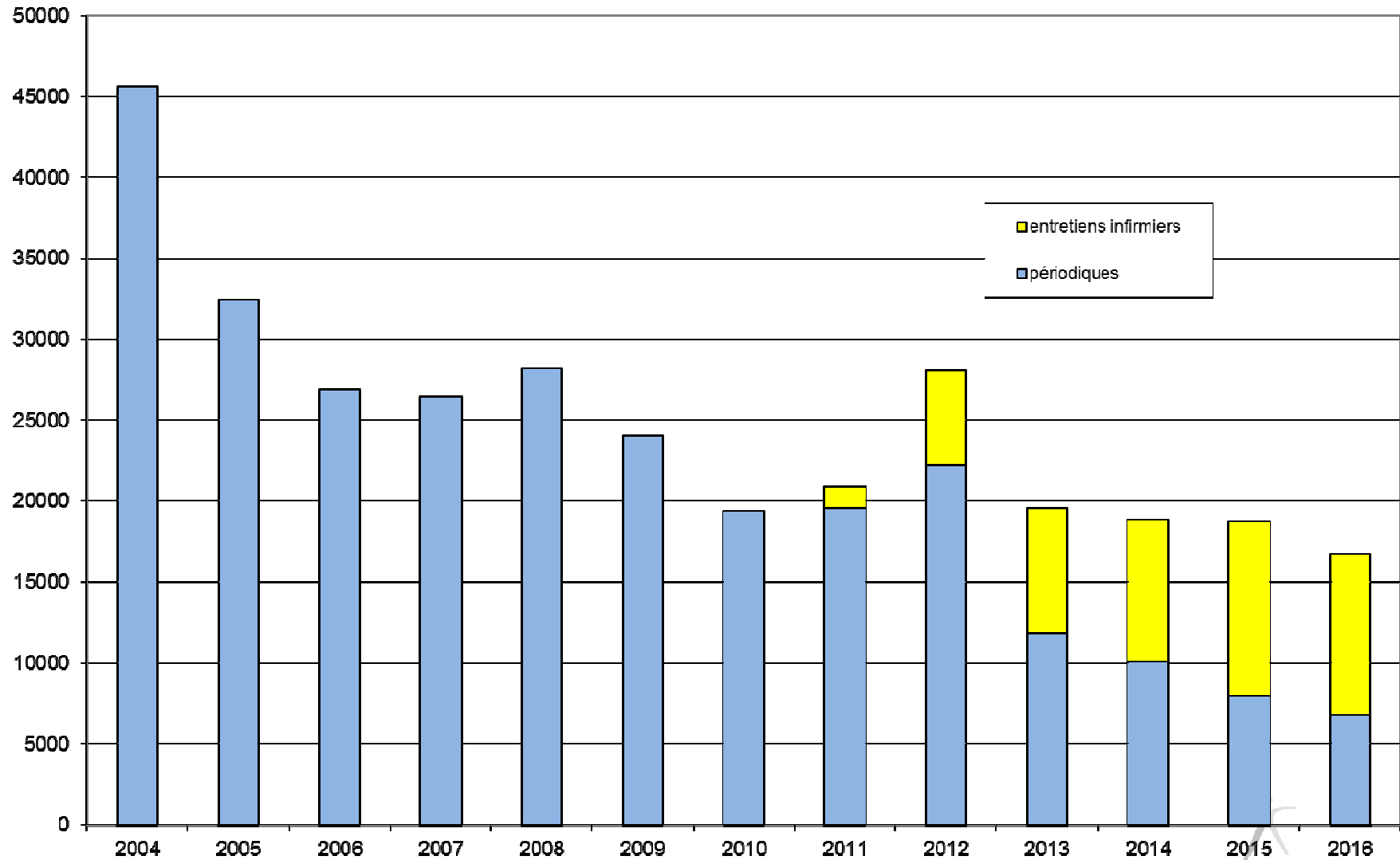
II. SUIVI MEDICO PROFESSIONNEL





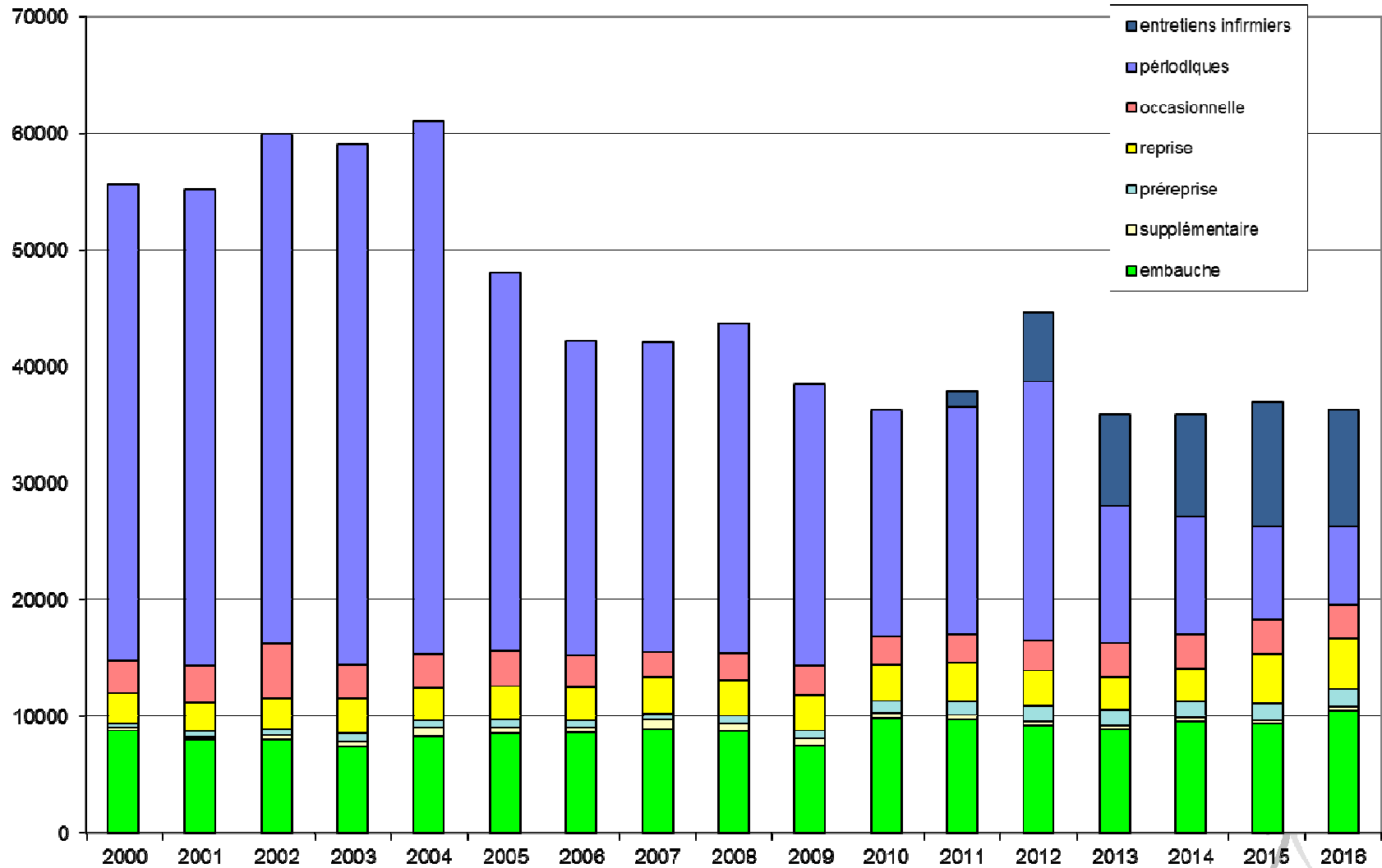
SUIVI MÉDICO-PROFESSIONNEL

EVOLUTION DU SUIVI PÉRIODIQUE DES SALARIÉS



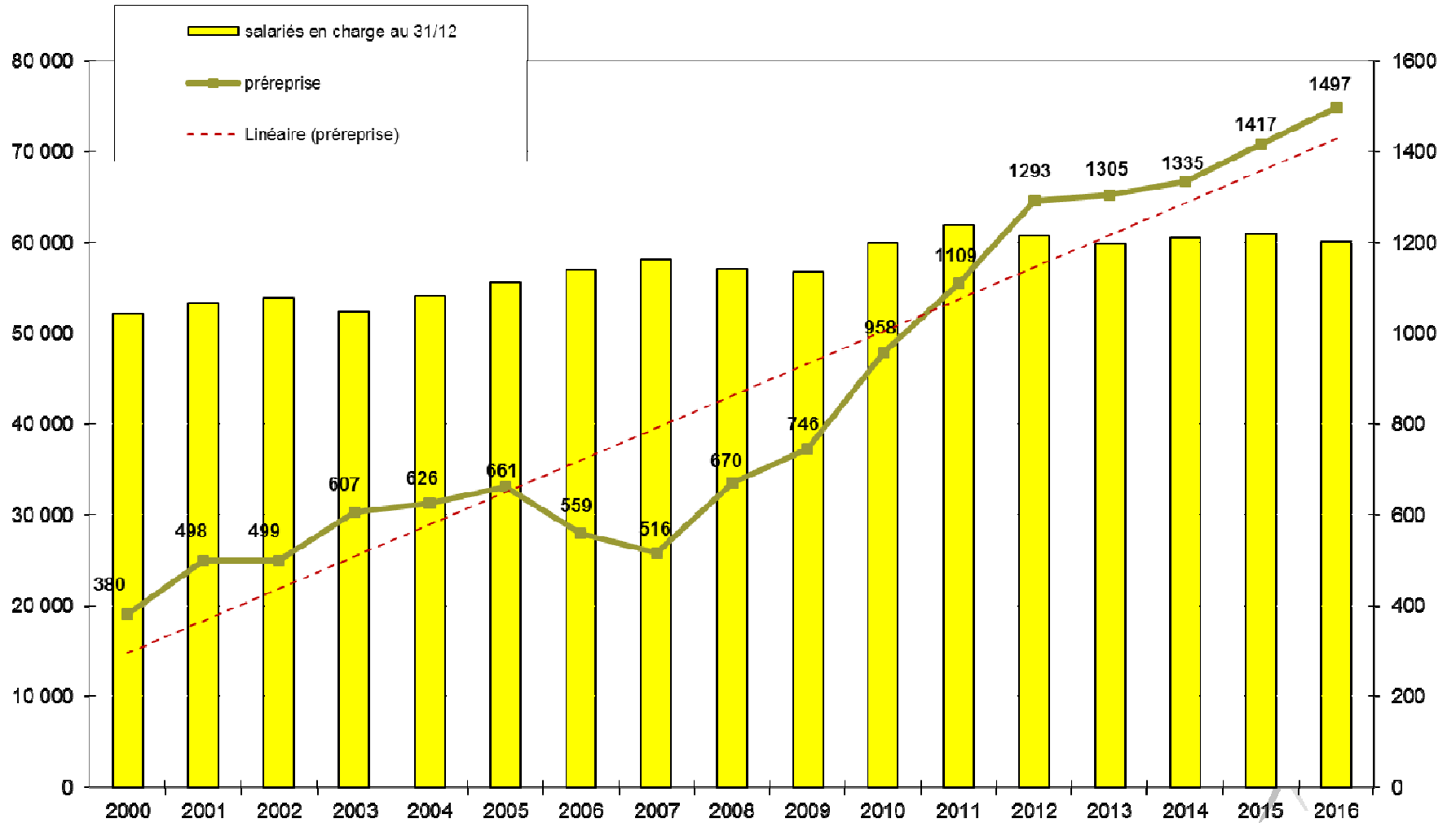
SUIVI MÉDICO-PROFESSIONNEL

EVOLUTION DU NOMBRE DE VISITES CUMULÉES



SUIVI MÉDICO-PROFESSIONNEL

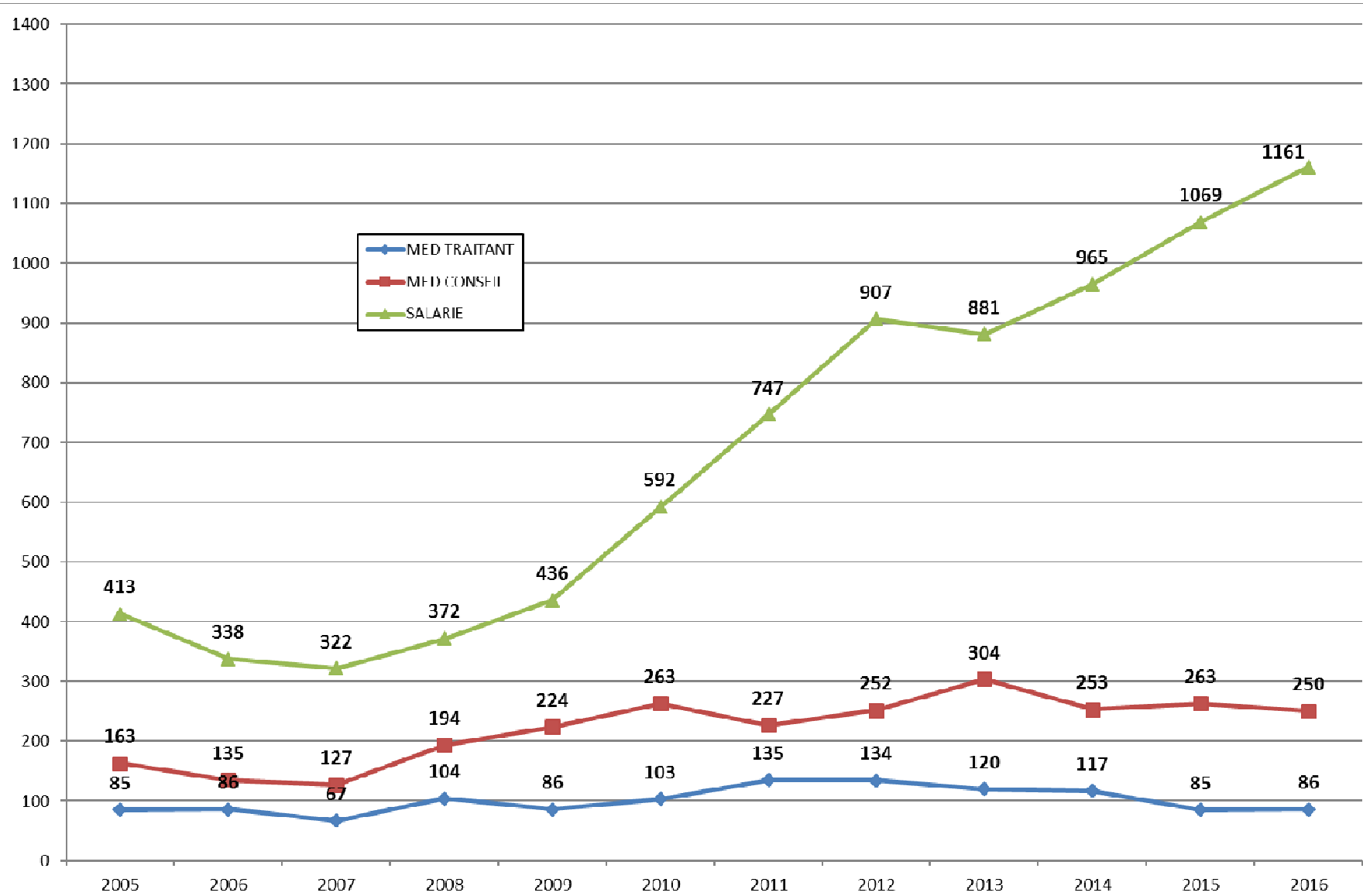
ÉVOLUTION DES VISITES DE PRÉ-REPRISE





SUIVI MÉDICO-PROFESSIONNEL

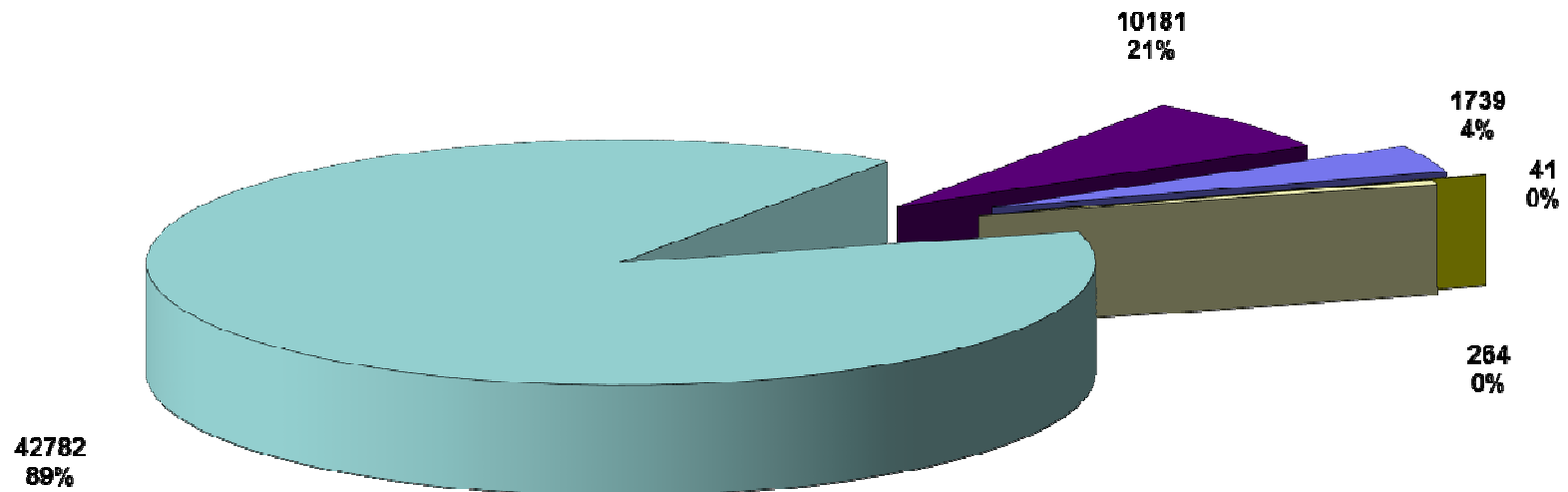
EVOLUTION DU NOMBRE DE VISITES DE PRÉ-REPRISE PAR DEMANDEUR



SUIVI MÉDICO-PROFESSIONNEL

CADRE DE PRESCRIPTION DES EXAMENS COMPLÉMENTAIRES (TABLEAU 6)

- détermination aptitude
- L.461-6 code S.Sle
- dépistage maladies professionnelles
- autres
- surveillance spéciale





SUIVI MÉDICO-PROFESSIONNEL

ENQUÊTES RAME

Présentation par le Dr Armelle BOENNEC

des Visites médicales dont la conclusion comporte :

Restriction(s)/AMEnagement(s)



ENQUÊTE RAME



Statistiques présentées le 18/04/2017 en :
Conseil d'Administration - Commission de Contrôle



ENQUÊTE RAME

Les objectifs :

- Identifier les visites dont la conclusion mentionne Restriction(s) / AMEnagement(s)
- Analyser par âge, sexe, secteur d'activités, ...
- Quantifier le temps passé (VM, étude de poste, intervention IPRP, ..) par salarié

SYNTHÈSE RAME 2016

du 01/01/2016 au 31/12/2016 :

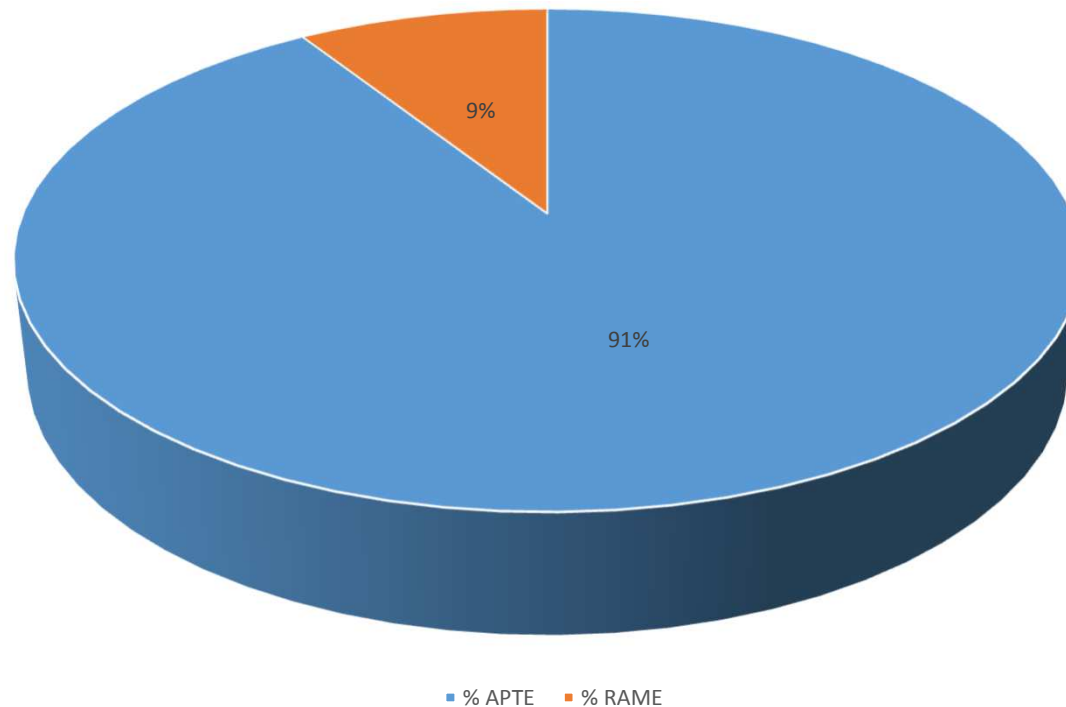
- **2854** Visites médicales dont la conclusion comporte Restriction(s)/AMEnagement(s) (**2088** en 2015)
- RAME : **9,21 %** des visites médicales effectuées en 2016



SYNTHÈSE RAME 2016

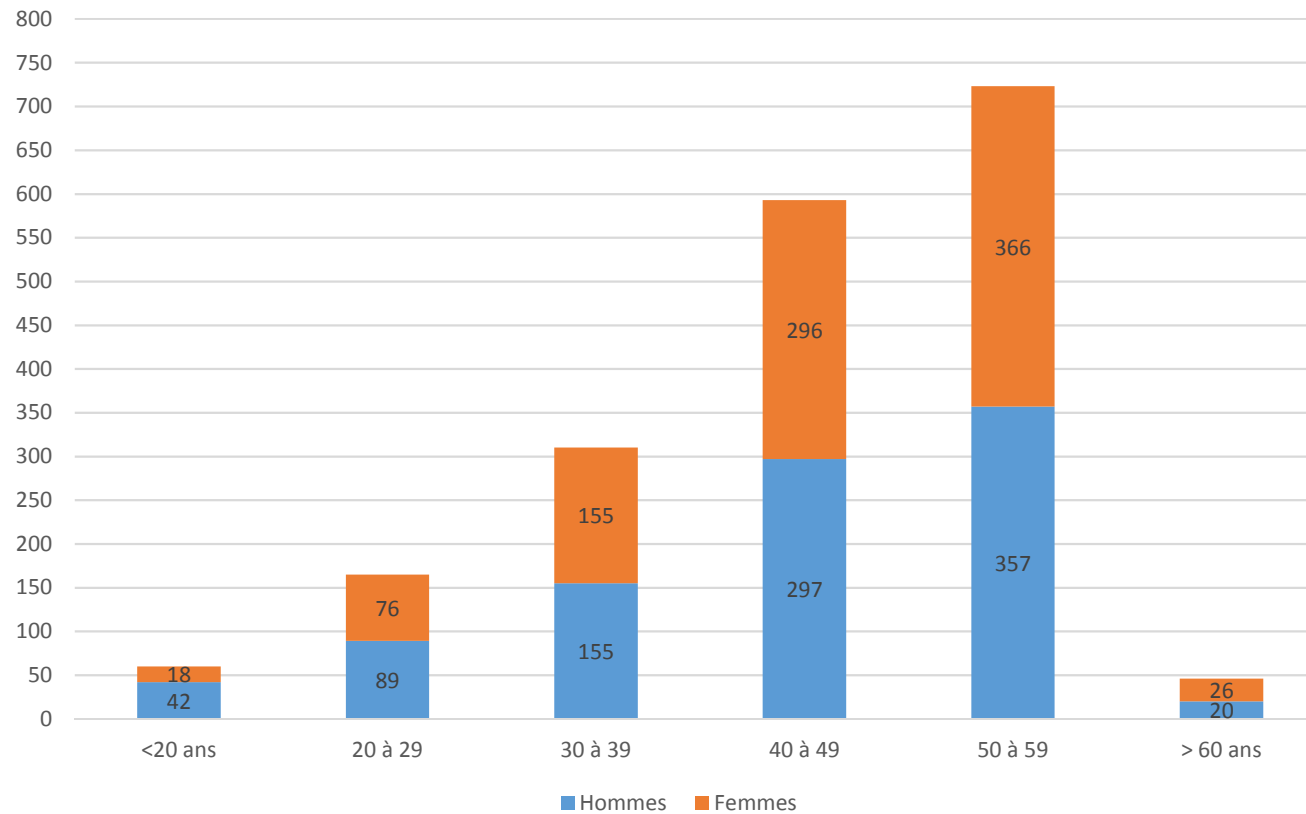
- Nombres de salariés Aptés avec RAME /Aptes

% de RAME pour salariés aptes



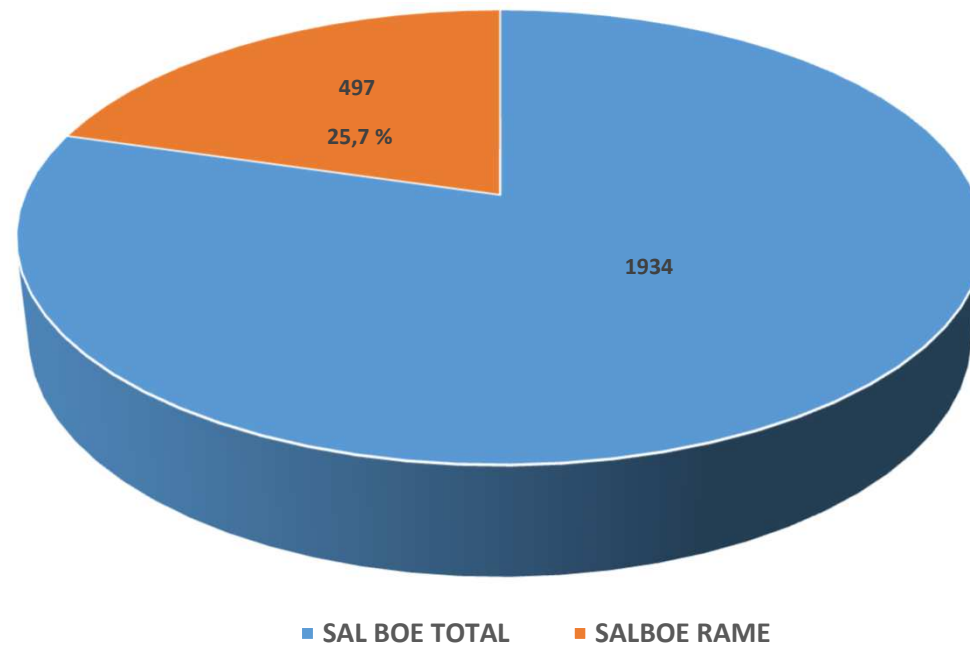
SYNTHÈSE RAME 2016

- Salariés RAME : répartition sexe et âge



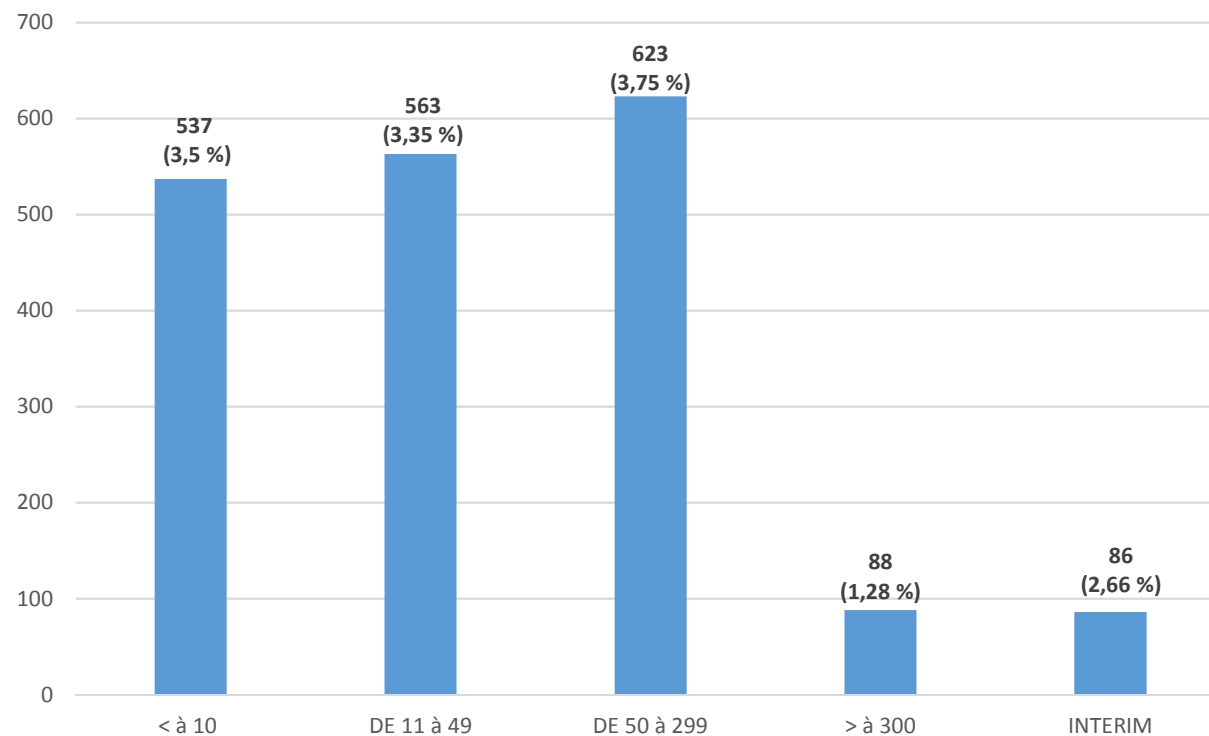
SYNTHÈSE RAME 2016

- Salariés RAME BOE/ Salariés BOE



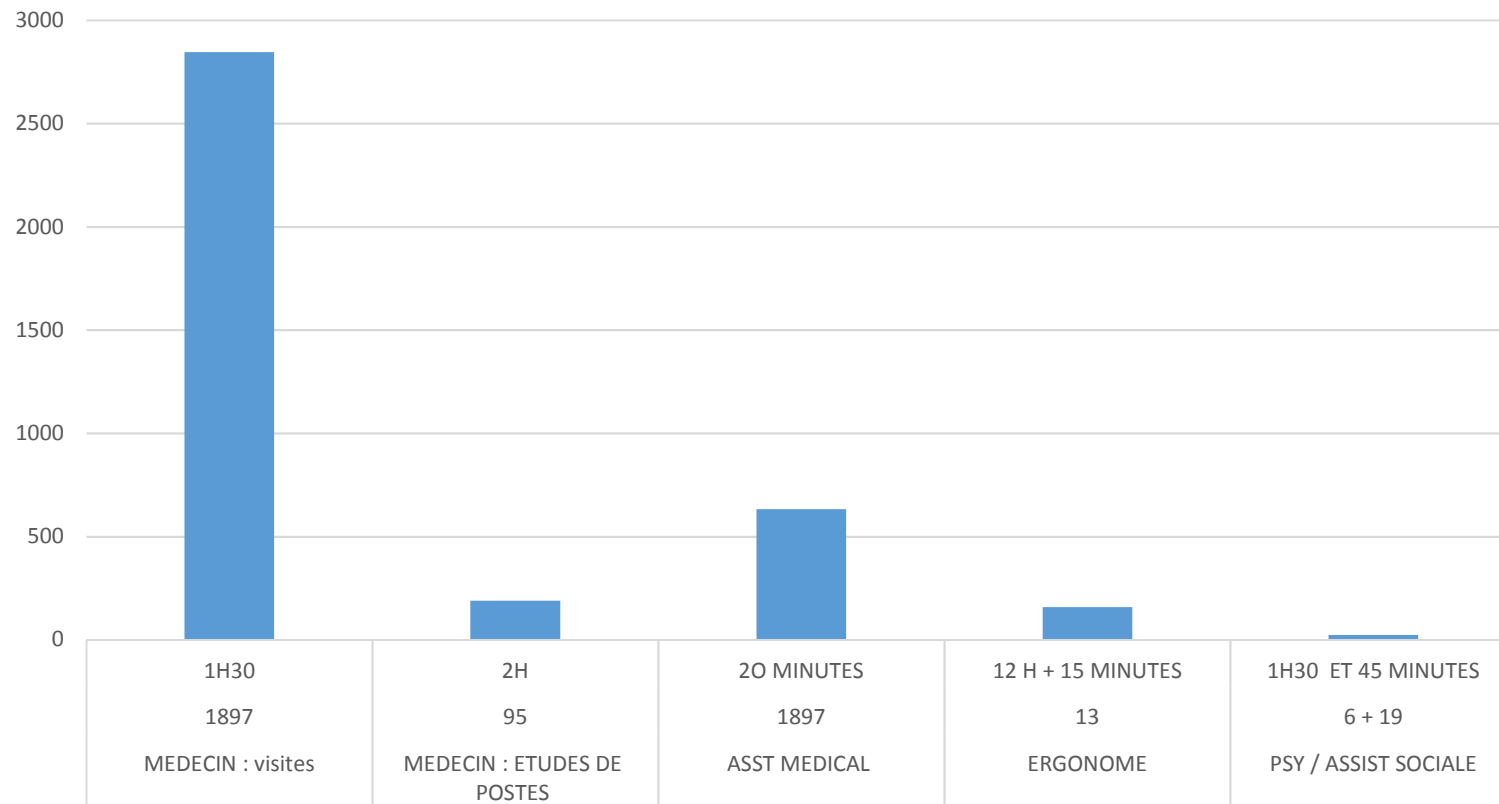
SYNTHÈSE RAME 2016

- Entreprises : répartition des salariés RAME/
taille entreprise + intérim



SYNTHESE RAME 2016

- Estimation temporelle :





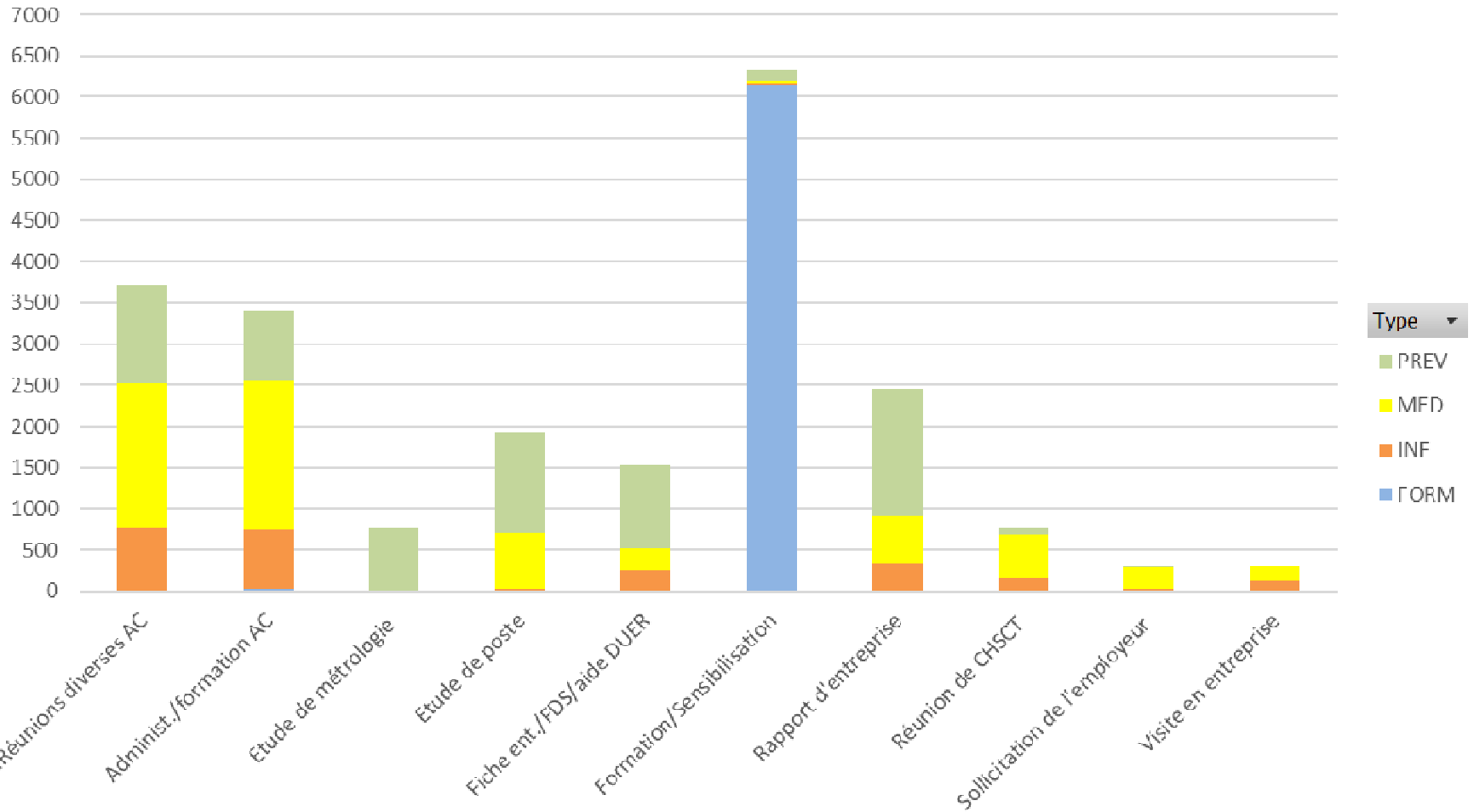
II. ACTIVITE EN MILIEU DE TRAVAIL



ACTIVITÉ EN MILIEU DE TRAVAIL

PAR ACTIVITÉ

Somme de TAC_TravailReel

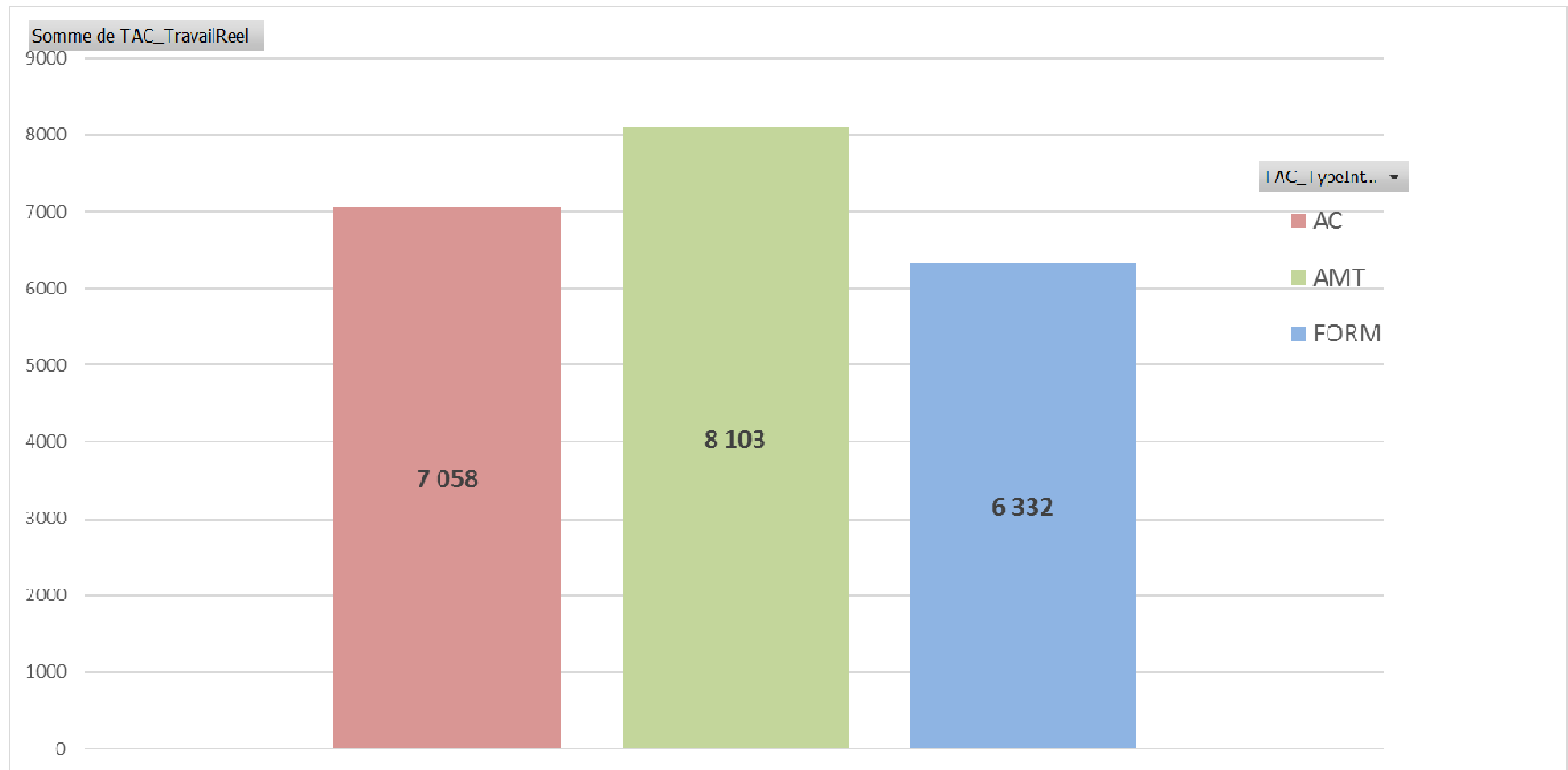


TAC_ObjetSousCategorie



ACTIVITÉ EN MILIEU DE TRAVAIL

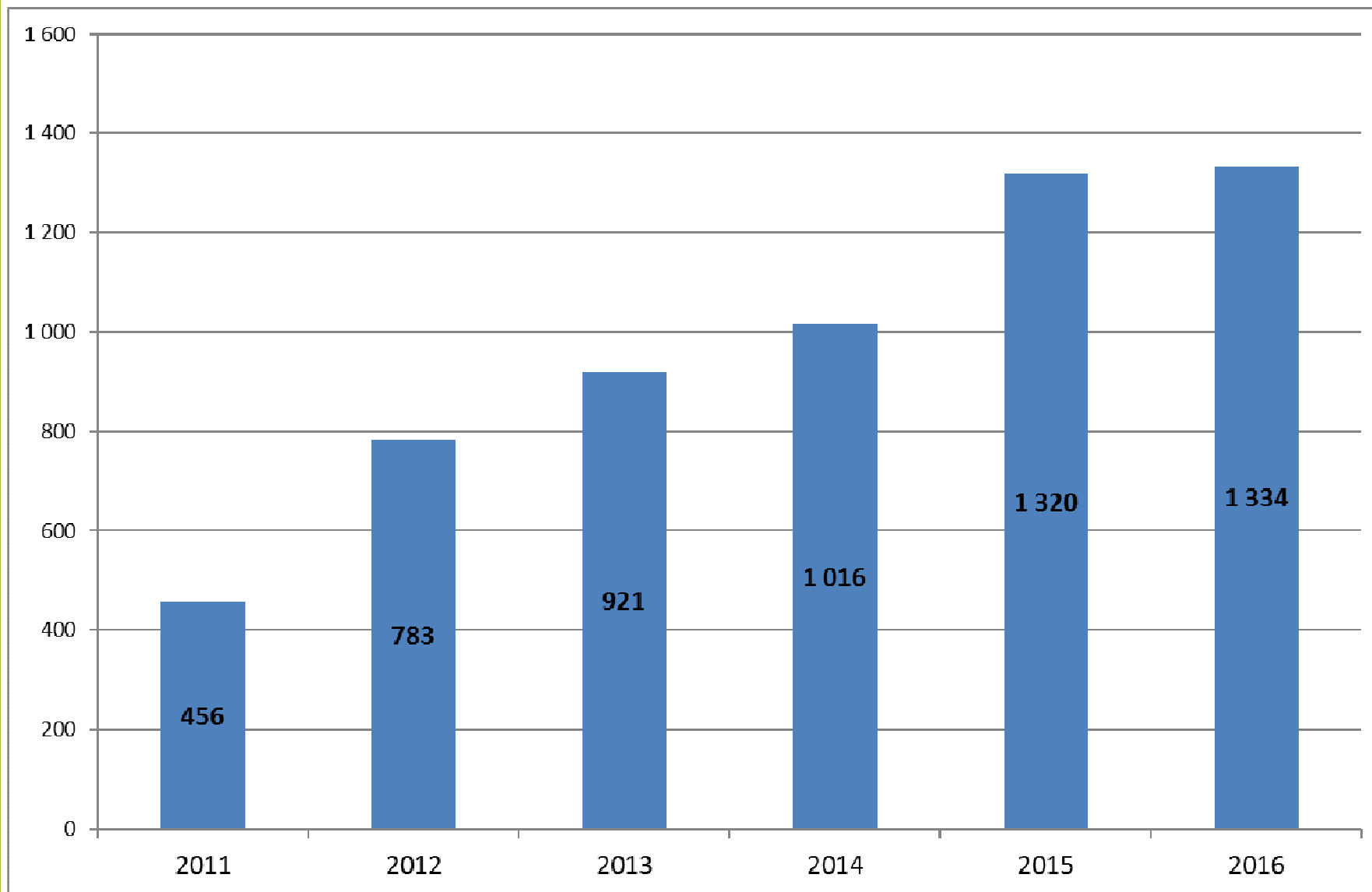
PAR TYPE D'ACTIVITÉ





ACTIVITÉ EN MILIEU DE TRAVAIL

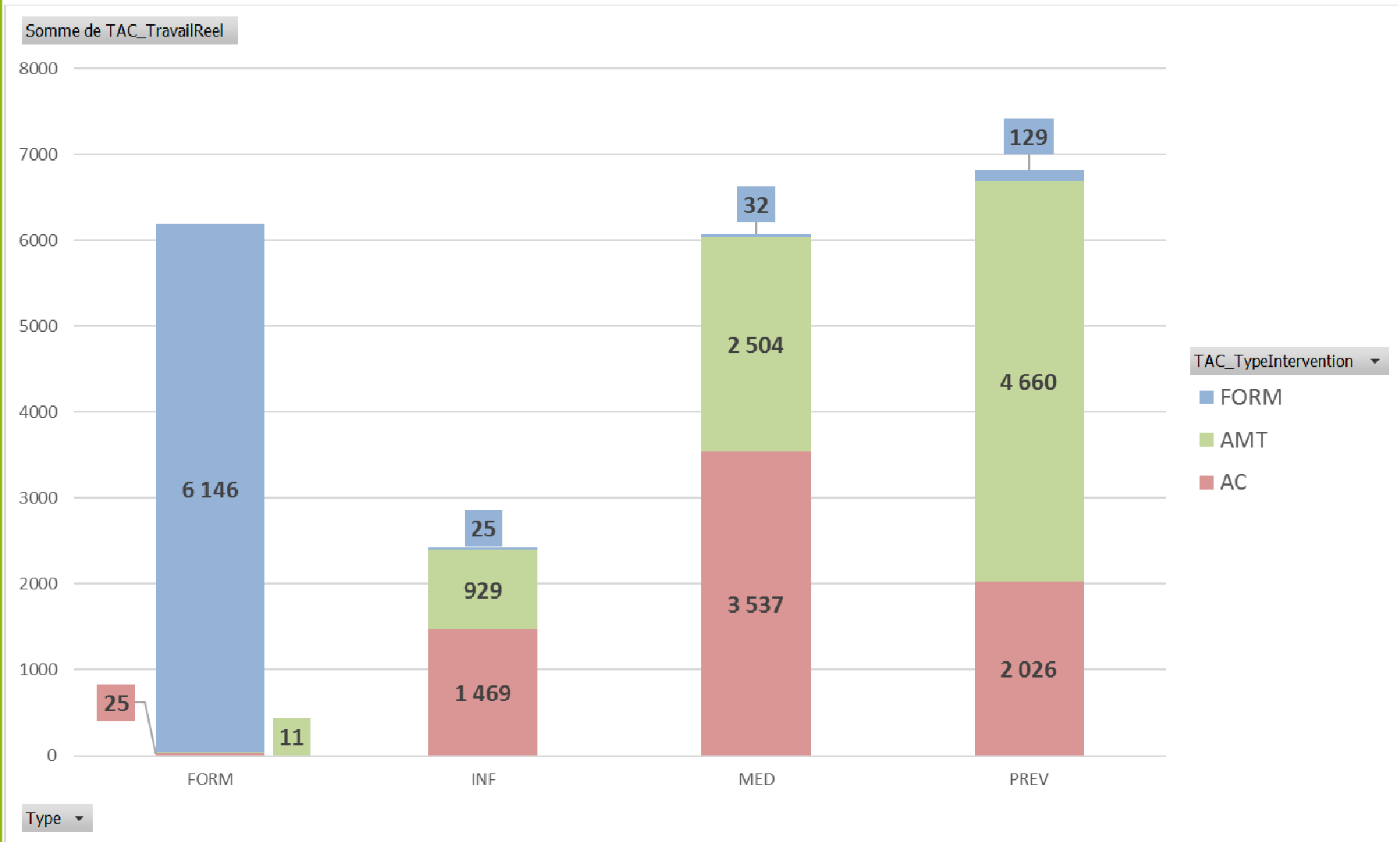
NOMBRE D'ÉTABLISSEMENTS AYANT BÉNÉFICIÉ AU MOINS UNE FOIS D'UNE AMT
AU COURS DE L'EXERCICE





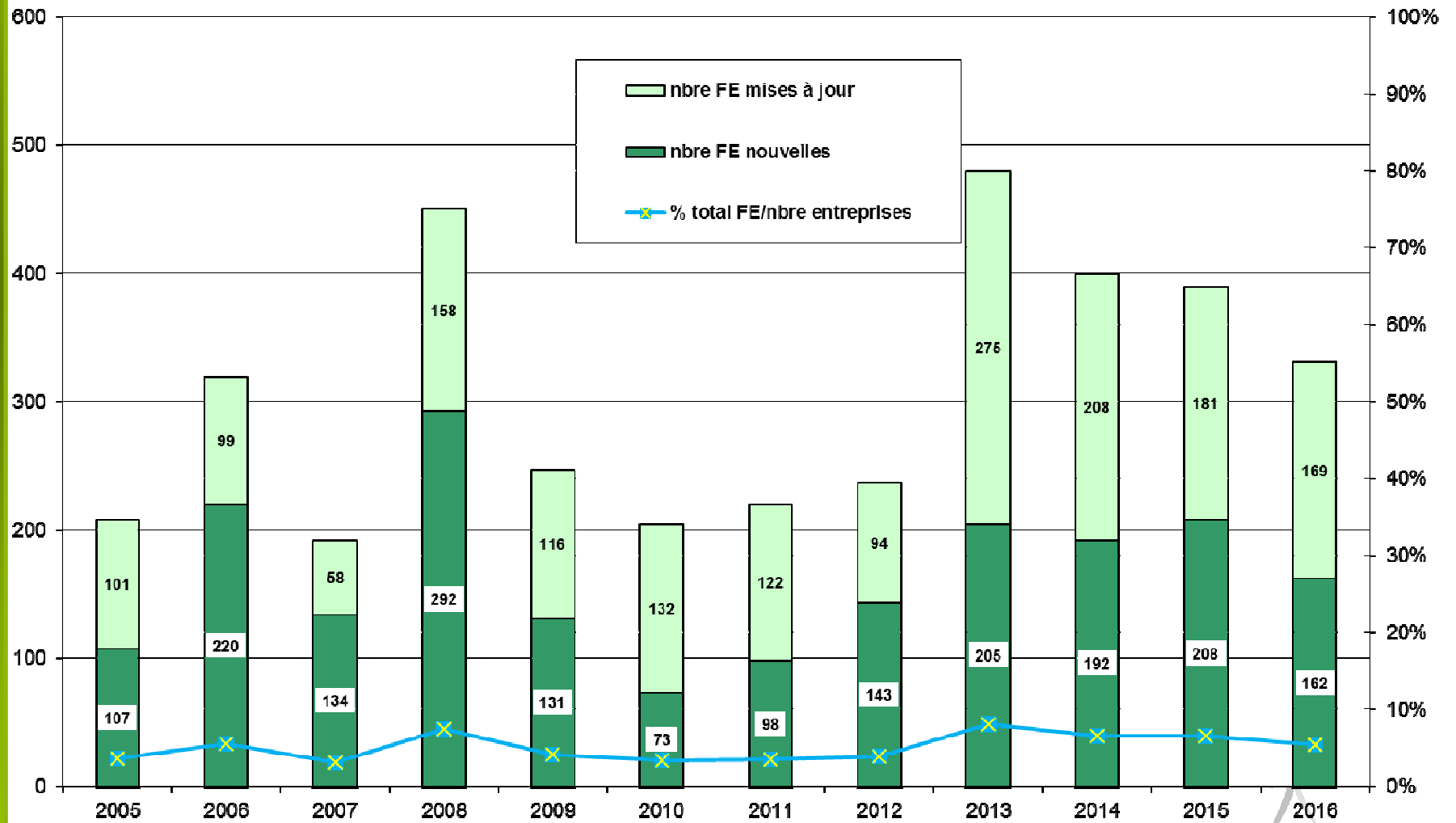
ACTIVITÉ EN MILIEU DE TRAVAIL

RÉPARTITION AMT / FORMATION / ACTIVITÉS CONNEXES



ACTIVITÉ EN MILIEU DE TRAVAIL

FICHES D'ENTREPRISE





ACTIVITÉ EN MILIEU DE TRAVAIL

INTERVENTION DU SERVICE PRÉVENTION

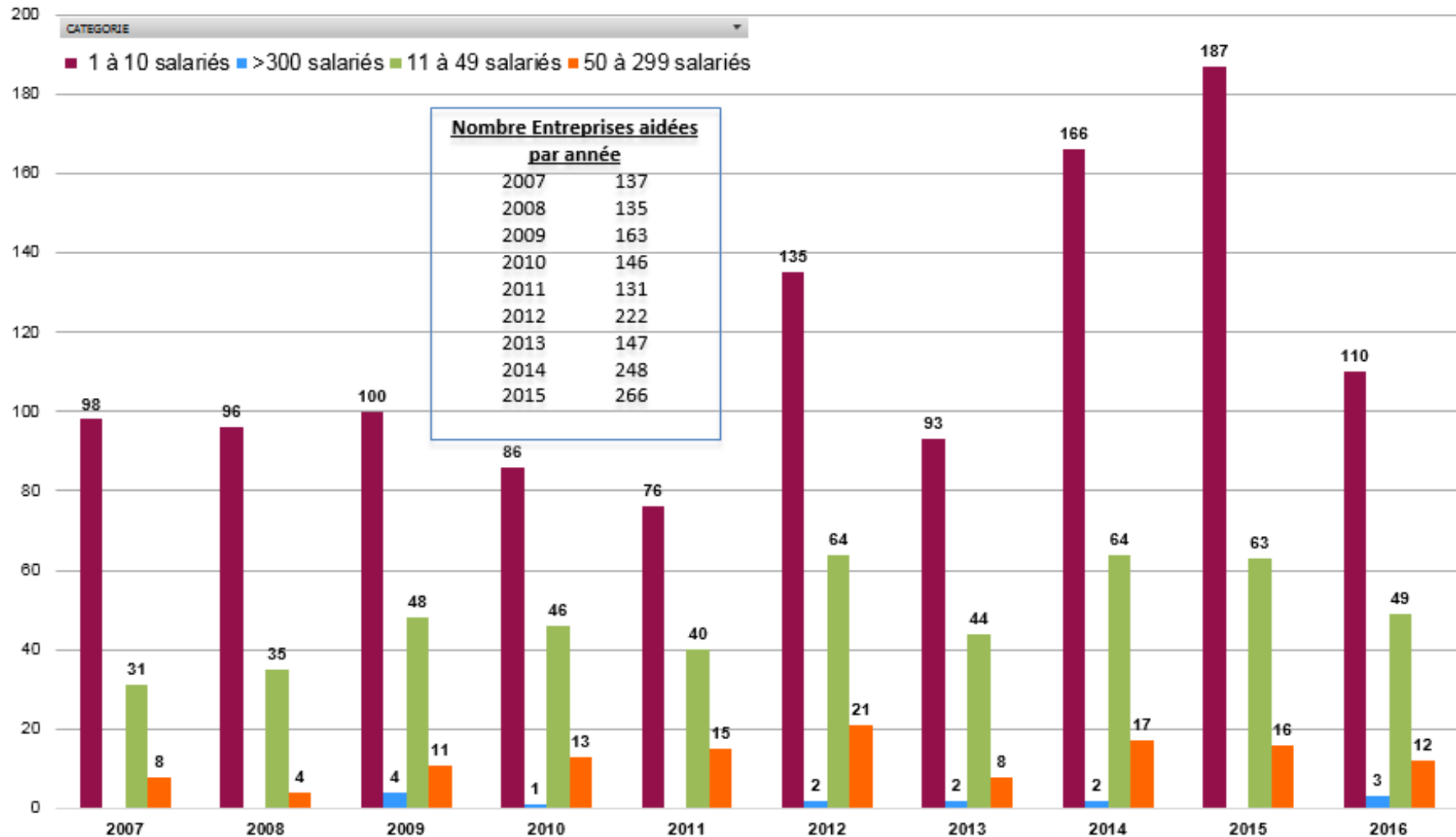
SERVICE PREVENTION
 Comparaison du nombre de demandes
 en fonction de la nature d'intervention

	COMPARATIF DEMANDES					
	2011	2012	2013*	2014	2015	2016
DOCUMENT UNIQUE	85	126	90	154	173	90
MAJ DOCUMENT UNIQUE	38	68	60	95	93	84
FICHE ENTREPRISE	0	7	32	124	133	151
LIVRET D'ACCUEIL	0	4	0	0	0	0
METROLOGIE BRUIT	51	76	56	49	49	58
METROLOGIE ATMOSPHERE	30	30	12	13	12	13
METROLOGIE POUSSIERES	19	22	21	16	26	12
METROLOGIE VIBRATION	3	21	11	5	6	7
METROLOGIE LUMIERE	11	5	12	4	6	16
PARTICIPATION CHSCT	7	2	0	2	0	10
RISQUE CHIMIQUE	58	33	43	52	37	30
ERGONOMIE	42	51	82	118	114	131
CARDIOFREQUENCEMETRIE	0	0	0		5	10
Total	344	445	419	632	654	612



ACTIVITÉ EN MILIEU DE TRAVAIL

DOCUMENT UNIQUE D'ÉVALUATION DES RISQUES (DUER)





ACTIVITÉ EN MILIEU DE TRAVAIL

SENSIBILISATIONS À LA PRÉVENTION (AIST19) ET FORMATIONS SANTÉ TRAVAIL LIMOUSIN (STL)

			2016 STL	2016 STL	AIST19	
		<i>nbre heure / session</i>	<i>nbre stagiaires</i>	<i>nbre heures / stagiaires</i>		<i>nbre heures / stagiaires</i>
FORMATION SST	12	628	7536	404	4848	
MAC SST	7	1592	11144	1274	8918	
FORMATEUR SST	56	5	280	0	0	
MAC FORMATEUR SST	21	13	273	3	63	
AP. GESTES 1ERS SECOURS... OU AUTRES	7	47	329	47	329	
INFORMATION DAE	2	18	36	18	36	
6 MODULES AIDE A LA PERSONNE	12	57	684	57	684	
CPS-ID	21	0	0	0	0	
PRAP I.B.C.	14	41	574	23	322	
PRAP 2S	21	43	903	34	714	
MAC PRAP I.B.C	7	15	105	15	105	
MAC PRAP 2S	7	15	105	15	105	
LA PERSONNE COMPETENTE	21	19	399	5	105	
AP. AUX TECHNIQUES DE MANUTENTION	7	31	217	31	217	
FORMATION AUX TECHNIQUES DE TRAVAIL EN SECTEURS DE SOINS ET AUX TECHNIQUES DE MANUTENTIONS DES PERSONNES A MOBILITE REDUITE	7	12	84	12	84	
SENSIBILISATION TMS	2	143	286	133	266	
SENSIBILISATION TRAVAIL SUR ECRAN	2	351	702	337	674	
SENSIBILISATION A LA PREV.RISQUE ROUTIER	2	232	464	196	392	
SENSIBILISATION RPS	3	119	357	119	357	
S'INITIER A LA PREVENTION DES RPS	14	7	98	5	70	
		TOTAL	3388	24576	2728	18289



...merci pour votre attention

